

# KIOXIA

## SSD Utility

Bedienungsanleitung  
Software-Version 6.6.0.09

# Inhalt

Willkommen! .....	1
Hauptmerkmale .....	1
Systemvoraussetzungen .....	1
Installation von SSD Utility .....	3
SSD Utility in Windows installieren .....	3
Erstellen eines Bootable Media .....	3
Sicheres Löschen mit Bootable Media .....	3
SSD Utility starten .....	4
SSD Utility deinstallieren .....	4
Entfernen des Bootable Media von Ihrem USB-Flash-Laufwerk .....	5
Funktionen von SSD Utility .....	9
Benutzeroberflächenübersicht .....	9
Funktionsübersicht .....	10
Passwortschutzfunktionen .....	12
EXCERIA PLUS Portable SSD .....	12
EXCERIA PLUS G2 Portable SSD .....	26
PSID .....	44
Produktübersicht .....	45
Liste der Fehlermeldungen .....	46
Über Warenzeichen .....	49

© 2026 Kioxia Corporation. Alle Rechte vorbehalten. Der Inhalt dieses Dokuments darf ohne schriftliche Genehmigung der Kioxia Corporation weder ganz noch auszugsweise auf keine Weise vervielfältigt oder als Quelle für abgeleitete Werke (Übersetzungen, Bearbeitungen oder Anpassungen) verwendet werden.

## Hinweis

Änderungen vorbehalten: Die in dieser Anleitung enthaltenen Informationen, einschließlich, aber nicht beschränkt auf jegliche Produktspezifikationen, können jederzeit ohne Ankündigung geändert werden. KIOXIA CORPORATION UND IHRE TOCHTERGESELLSCHAFTEN („KIOXIA“) GEBEN KEINE GEWÄHR FÜR DIESE BEDIENUNGSANLEITUNG ODER DIE DARIN ENTHALTENEN INFORMATIONEN UND SCHLIESSEN HIERMIT AUSDRÜCKLICH ALLE DIESBEZÜGLICHEN STILLSCHWEIGENDEN ZUSAGEN IN BEZUG AUF DIE MARKTGÄNGIGKEIT ODER EIGNUNG FÜR EINEN BESTIMMTEN ZWECK AUS. KIOXIA HAFTET NICHT FÜR SCHÄDEN, DIE DIREKT ODER INDIREKT AUFGRUND TECHNISCHER ODER TYPOGRAFISCHER FEHLER ODER AUSLASSUNGEN IN DIESEM DOKUMENT ODER AUFGRUND EINER NICHTÜBEREINSTIMMUNG ZWISCHEN DEM PRODUKT UND DER ANLEITUNG ENTSTEHEN. UNTER KEINEN UMSTÄNDEN HAFTET KIOXIA FÜR IRGENDWELCHE NEBEN-, FOLGE-, SONDERSCHÄDEN ODER VERSCHÄRFTE SCHADENSERSATZ, OB AUFGRUND UNERLAUBTER HANDLUNG, VERTRAGSVERLETZUNG ODER ANDEREN SCHÄDEN, DIE DURCH ODER IN VERBINDUNG MIT DIESER ANLEITUNG, DEN DARIN ENTHALTENEN INFORMATIONEN ODER DEREN VERWENDUNG ENTSTEHEN.

## Haftungsausschluss

Jegliche Haftung für Schäden oder Verluste, die aufgrund der Verwendung dieser Anwendung entstehen, ist ausgeschlossen. DIESE ANWENDUNG WIRD IM „JEWEILIGEN ZUSTAND“ OHNE JEDE GEWÄHR BEREITGESTELLT. OHNE EINSCHRÄNKUNG DES VORSTEHENDEN SIND JEGLICHE GARANTIE UND ZUSAGEN, OB AUSDRÜCKLICH, STILLSCHWEIGEND ODER AUF GESETZLICHER GRUNDLAGE, AUSGESCHLOSSEN, EINSCHLIESSLICH STILLSCHWEIGENDE ZUSAGEN IN BEZUG AUF DIE MARKTGÄNGIGKEIT, EIGNUNG FÜR EINEN BESTIMMTEN ZWECK, RICHTIGKEIT ODER NICHTVERLETZUNG VON RECHTEN DRITTER. KIOXIA GIBT KEINE GEWÄHR FÜR DIE UNTERBRECHUNGSFREIE, FEHLERFREIE ODER SICHERE FUNKTION DER ANWENDUNG. JEDE INSTALLATION UND/ODER NUTZUNG DER ANWENDUNG ERFOLGT AUF IHR EIGENES RISIKO. DIE IN DIESER ANWENDUNG GEZEIGTEN BILDER DIENEN NUR DER VERANSCHAULICHUNG. DAS TATSÄCHLICHE PRODUKT KANN DAVON ABWEICHEN.

## KIOXIA-Kundendienst

Für die Produkte der Kioxia Corporation wird kostenlos ein KIOXIA-Kundendienst bereitgestellt. Wenn Sie Fragen zur Installation, andere Probleme oder Fehlermeldungen haben, die nicht behoben werden können, können Sie sich unter <https://personal.kioxia.com/support/> an uns wenden.

Dokumentkennung: USER-GUIDE-SSD-UTLTY, Revision 20 (April, 2026)

Software-Version: 6.6.0.09

# Willkommen!

Mit SSD Utility können Sie Ihre SSDs, die von SSD Utility unterstützt werden (im Folgenden als „SSD“, „Laufwerk“ oder „Gerät“ bezeichnet), verwalten und das Beste aus ihnen herausholen.

## Hauptmerkmale

Mit SSD Utility können Sie:


- den Status Ihrer SSD anzeigen
- eine detaillierte Ansicht der SMART-Attribute aufrufen
- die Firmware der SSD aktualisieren
- Daten auf sichere Weise löschen, so dass diese nicht wiederhergestellt werden können
- den KIOXIA-Kundendienst mittels SSD-Ansichten und -Protokollen sowie Computer- und SSD Utility-Details unterstützen
- über den Laufwerkszustand sowie Zuverlässigkeit und Temperatur informiert werden
- Verbesserte Sicherheit durch Passwortschutz (Nur einige Produkte)


Ausführliche Informationen zu den Funktionen von SSD Utility finden Sie unter „Funktionen von SSD Utility“ auf Seite 9.

## Systemvoraussetzungen

Folgende SSDs werden unterstützt:

	Windows 11	Windows 10 x64
EXCERIA PRO G2 SSD	✓	✓
EXCERIA PRO SSD	✓	✓
EXCERIA PLUS G4 SSD	✓	✓
EXCERIA PLUS G3 SSD	✓	✓
EXCERIA PLUS G2 SSD	✓	✓
EXCERIA PLUS SSD	✓	✓
EXCERIA G3 SSD	✓	✓
EXCERIA G2 SSD	✓	✓
EXCERIA SSD	✓	✓
EXCERIA BASIC SSD	✓	✓
EXCERIA with Heatsink SSD	✓	✓
EXCERIA SATA SSD	✓	✓
EXCERIA PLUS G2 Portable SSD	✓	✓
EXCERIA PLUS Portable SSD	✓	✓

 **ACHTUNG:** Erstellen Sie vor dem Start Sicherungskopien aller Daten auf der SSD, die Sie behalten möchten;  
einige Funktionen führen zum vollständigen Verlust der Daten auf der SSD.

-  Bitte beachten Sie Folgendes, bevor Sie SSD Utility verwenden:
- SSD Utility erkennt nicht alle SSDs auf Hardware-RAID oder Software-RAID oder Windows Storage. Außerdem erkennt SSD Utility nicht alle SSDs in anderen Treiberumgebungen als dem Windows Inbox Driver oder Intel® Rapid Storage Technology (Intel® RST) Driver.

- SSD Utility unterstützt Funktionen für jeden Treiber wie die folgenden

Treiber	SSD-Zusammenfassung abrufen	SMART abrufen	Alarmer	Firmware-Aktualisierung	Sicheres Löschen(*5) /NVMe™ formatieren	Passwortschutz
Windows Inbox Driver	✓	✓	✓	✓	✓	✓(*1)
Intel® RST 18	✓	✓	✓	✓(*2)	✓(*3)	✓(*1)
Intel® RST 19	✓	✓	✓	✓(*2)	✓	✓(*1)
Intel® RST 20	✓	✓	✓	✓	✓(*4)	✓(*1)

\*1: Diese Funktion ist nur für tragbare SSDs

\*2: SATA-SSDs und tragbaren SSDs steht diese Funktion zur Verfügung. NVMe-SSD wird jedoch nicht unterstützt.

\*3: Diese Funktion wird auf PCs mit einem Intel® Chipset SATA/PCIe RST Premium Controller nicht für NVMe-SSDs unterstützt.

\*4: Diese Funktion wird nicht für SATA- und NVMe-SSDs auf PCs mit einer anderen Speichercontroller-HW-ID als A77F unterstützt.

\*5: Bootable Media versetzt das System vorübergehend in den Suspend-Zustand, um den Security Frozen Status der SATA SSD aufzuheben. Sollte der Suspend- und Resume-Vorgang des Systems fehlschlagen, wird Secure Erase nicht ausgeführt.

- In Vorbereitung auf die Entsorgung oder Wiederverwendung des Laufwerks wird dringend empfohlen, das „Sichere Löschen“ durchzuführen, um Datenverluste zu vermeiden.
- SSD Utility muss von einem Benutzer mit Administratorrechten ausgeführt werden
- Für Firmware-Aktualisierungen muss der Computer mit dem Internet verbunden sein
- Um ein Bootable Media für das sichere Löschen / NVMe formatieren zu erstellen muss Ihr Computer mit dem Internet verbunden sein.
- Wenn Sie Probleme mit dem Betrieb von SSD Utility haben, wenden Sie sich bitte an den KIOXIA-Kundendienst (<https://personal.kioxia.com/support>).

## Installation von SSD Utility

Bei dieser Anleitung wird davon ausgegangen, dass Ihre SSDs bereits richtig installiert sind. Sie können:

- SSD Utility in Windows installieren.
- ein Bootable Media erstellen. Damit sind einige Anwendungen durchführbar, die aus Ihrem Betriebssystem heraus nicht möglich sind. Zum Beispiel kann bei einigen SSDs oder System-Bootlaufwerken das sichere Löschen nicht aus dem Windows-Betriebssystem heraus durchgeführt werden. Das Bootable Media wird auf ein USB-Flash-Laufwerk geschrieben.

### SSD Utility in Windows installieren

Starten Sie das Installationsprogramm und folgen Sie den Anweisungen auf dem Bildschirm.

### Erstellen eines Bootable Media

Sie können ein USB-Flash-Laufwerk verwenden, um ein eigenständiges bootfähiges Werkzeug (Bootable Media) zu erstellen, das verwendet werden kann, um ein sicheres Löschen und das Formatieren von NVMe Ihrer SSDs durchzuführen; SSD Utility wird nur die Möglichkeit eines Bootable Media anbieten, wenn dies notwendig ist – Sie sollten das Bootable Media erstellen, wenn sie aufgefordert werden.

Diese Anleitung geht davon aus, dass Sie mit der Funktionalität von SSD Utility für das sichere Löschen und Formatieren von NVMe vertraut sind.



**ACHTUNG:** Bevor Sie beginnen, erstellen Sie Sicherungskopien aller Daten auf der SSD und dem USB-Flash-Laufwerk, die Sie behalten möchten.

Auch jegliche Daten auf dem USB-Flash-Laufwerk werden durch den Vorgang gelöscht.

Die Kapazität des USB Datenträger muss mindestens 128 MB betragen.

Das USB-Flash-Laufwerk wird automatisch in FAT32 formatiert. Dies stellt sicher das jegliche Daten auf dem Flash-Laufwerk einfach von jedem Windows System gelesen werden können.

Wenn SSDs, die nicht von SSD Utility unterstützt werden (im Folgenden als „nicht unterstützte SSDs“ bezeichnet), an Ihren Computer angeschlossen sind, funktioniert die Funktion des Bootable Media möglicherweise nicht richtig. Es kann notwendig sein, nicht unterstützte SSDs vom Computer zu entfernen, bevor Sie die Funktion des Bootable Media verwenden. Bitte wenden Sie sich an den KIOXIA-Kundendienst (<https://personal.kioxia.com/support>), wenn Sie Probleme mit dem Betrieb des Bootable Media haben.

### Sicheres Löschen mit Bootable Media

1. Stecken Sie das USB-Flash-Laufwerk in Ihren Computer und starten Sie Ihren Computer neu.
2. Stellen Sie Ihr BIOS ein, damit es von dem USB-Flash-Laufwerk hochfährt; beachten Sie die jeweilige Benutzerdokumentation für Ihren Computer.
3. Nach dem Neustart des Computers wird das sichere Löschen der ausgewählten SSD beim Erstellen des Bootable Media automatisch starten.

Weil dadurch alle Daten von der SSD gelöscht werden, zeigt das Skript eine Warnmeldung an und fordert zur Bestätigung auf, dass der Befehl zum sicheren Löschen ausgeführt werden soll; und zwar mit der folgenden Meldung:

**Are you sure you want to erase your drive? (yes/no):**

Um fortzufahren tippen Sie „Ja“ ein. Um den Vorgang abzubrechen tippen Sie „Nein“ ein.

Das Skript kann Sie nach einer Bestätigung fragen, um den Prozess abzubrechen/fortzufahren; Wenn die Meldung angezeigt wird, bitte tippen Sie „Ja“ ein um fortzufahren.


Wenn während der Ausführung eine Fehlermeldung angezeigt wird, lesen Sie in der „Liste der Fehlermeldungen“ nach, was zu tun ist.

Nachdem der Computer heruntergefahren ist, entfernen Sie das USB-Flash-Laufwerk aus dem Computer, fahren Sie Ihren Computer wieder hoch und wählen Sie „Vom internem Laufwerk

booten“ des installierten Windows-Systems aus, um Ihr Windows-System neu zu starten.

4. Vergewissern Sie sich nach dem Neustart Ihres Computers, dass die Daten auf der ausgewählten SSD gelöscht wurden.

Wenn Sie den Fehler mit den Informationen aus der „Liste der Fehlermeldungen“ nicht beheben können oder wenn die Daten nicht gelöscht wurden, wenden Sie sich bitte an unseren KIOXIA-Kundendienst (<https://personal.kioxia.com/support>).

-  Sollte Ihre SSD ein SATA-Laufwerk sein, wird der Computer das Laufwerk während des Boot-Prozesses sperren. Das Skript wird das Laufwerk mit einem „Abbrechen“ oder „Fortfahren-Befehl“ wieder freigeben; jedoch können diese Befehle bei einigen Computern dazu führen, dass der Bildschirm nicht mehr funktioniert. Das sichere Löschen wird trotzdem durchgeführt, jedoch wird keine Nachricht angezeigt sobald der Prozess abgeschlossen ist; stattdessen wird der Computer automatisch herunterfahren, nachdem der Prozess abgeschlossen ist. Dieser Prozess sollte nicht länger als 5 Minuten andauern. Falls Ihr Computer nicht herunterfährt, schalten Sie ihn bitte manuell aus, entfernen den USB-Flash-Laufwerk und kontaktieren den KIOXIA-Kundendienst (<https://personal.kioxia.com/support>).

## SSD Utility starten

Eine Verknüpfung von SSD Utility wird bei der Installation der Software angelegt, zum Beispiel im Startmenü unter **KIOXIA Corporation – SSD Utility**. Klicken Sie hier darauf, um SSD Utility zu starten.

## SSD Utility deinstallieren

Für die Deinstallation in Windows wählen Sie die normale Deinstallationsfunktion in der Systemsteuerung, führen Sie das Installationsprogramm aus und wählen Sie „**Entfernen**“.

## Entfernen des Bootable Media von Ihrem USB-Flash-Laufwerk

1. Stecken Sie das USB-Flash-Laufwerk an einem Windows Computer ein.
2. Löschen Sie das USB-Flash-Laufwerk und formatieren Sie es gemäß den folgenden Schritten neu.

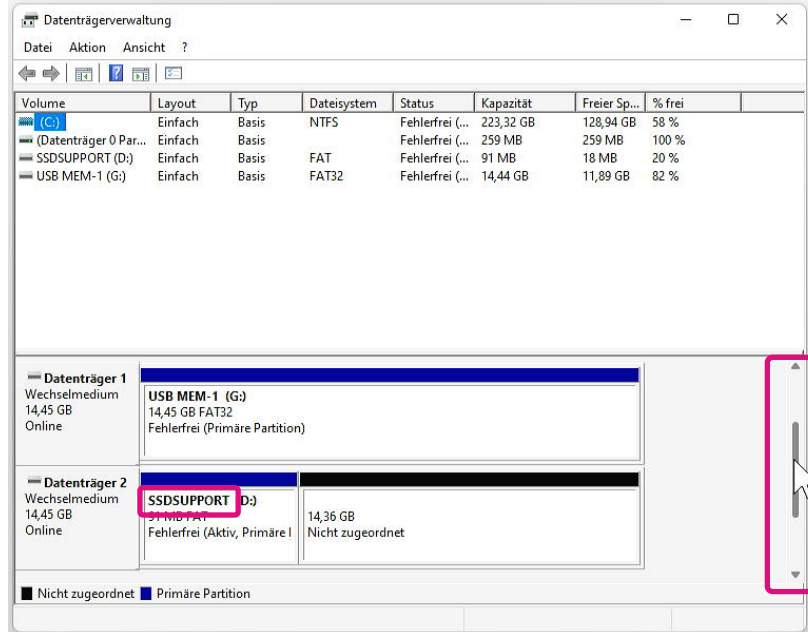
**⚠ ACHTUNG:** Mit den folgenden Schritten werden alle Daten auf dem USB-Flash-Laufwerk gelöscht. Wenn Sie das falsche Laufwerk auswählen, werden alle Daten auf diesem Laufwerk gelöscht. Stellen Sie daher sicher, dass das USB-Flash-Laufwerk ausgewählt ist, das Sie löschen möchten.

Nachfolgend ein Beispiel für die Entfernungsprozedur für Windows 11:

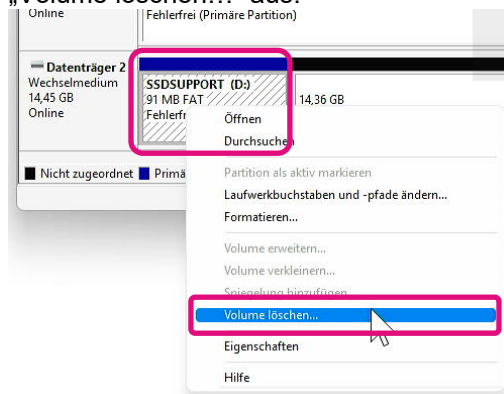
- 2-1. Klicken Sie mit der rechten Maustaste auf die Schaltfläche „Start“ in der Taskleiste, wählen Sie „Datenträgerverwaltung“ aus dem angezeigten Menü aus.



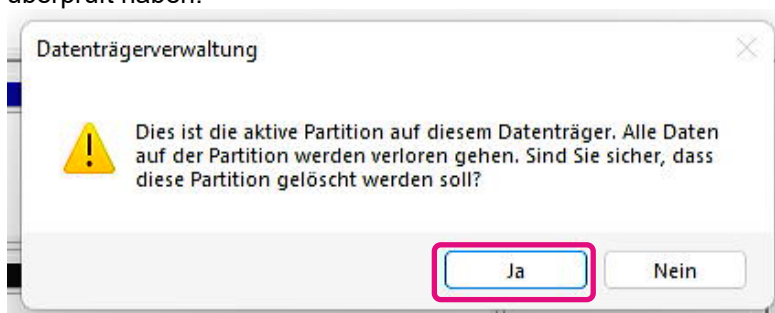
2-2. Das Fenster „Datenträgerverwaltung“ wird geöffnet. Scrollen Sie mit der Bildlaufleiste so weit herunter, bis „SSDSUPPORT“ in der Volumenbezeichnung angezeigt wird.



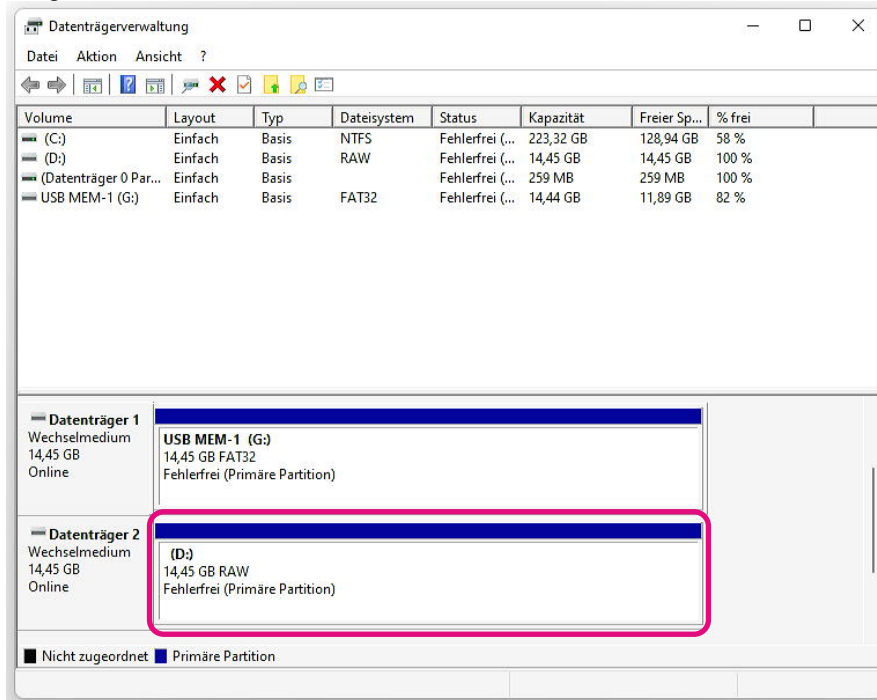
2-3. Klicken Sie mit der rechten Maustaste auf „SSDSUPPORT“ und wählen Sie aus dem Menü „Volume löschen...“ aus.



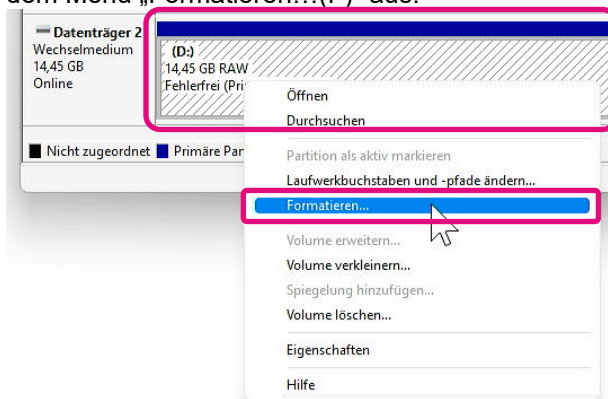
2-4. Das folgende Popup-Fenster wird angezeigt. Klicken Sie auf „Ja“, nachdem Sie die Meldung überprüft haben.



2-5. Vergewissern Sie sich, dass die Partition entfernt wurde.



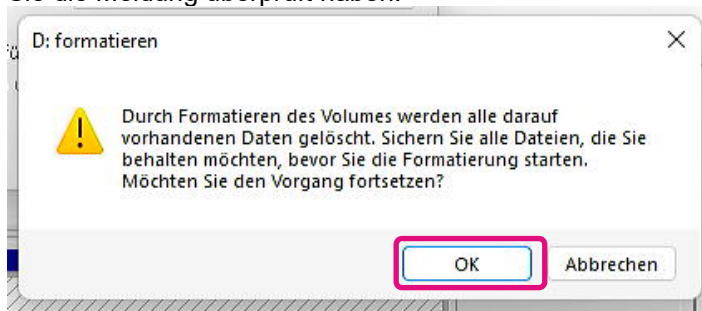
2-6. Klicken Sie mit der rechten Maustaste auf das zu formatierende Laufwerk und wählen Sie aus dem Menü „Formatieren...(F)“ aus.



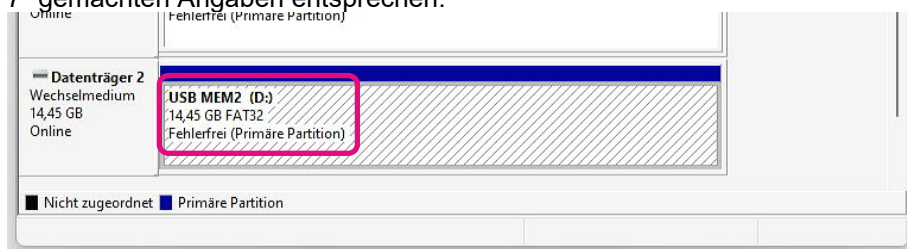
2-7. Ein Popup-Fenster für die Formatierung wird angezeigt. Geben Sie alle Elemente ein und klicken Sie auf die Schaltfläche „OK“.



- 2-8. Das folgende Popup-Fenster wird angezeigt. Klicken Sie auf die Schaltfläche „OK“, nachdem Sie die Meldung überprüft haben.



- 2-9. Überprüfen Sie, ob die Volumenbezeichnung und das Dateisystem den in Schritt „2-7“ gemachten Angaben entsprechen.

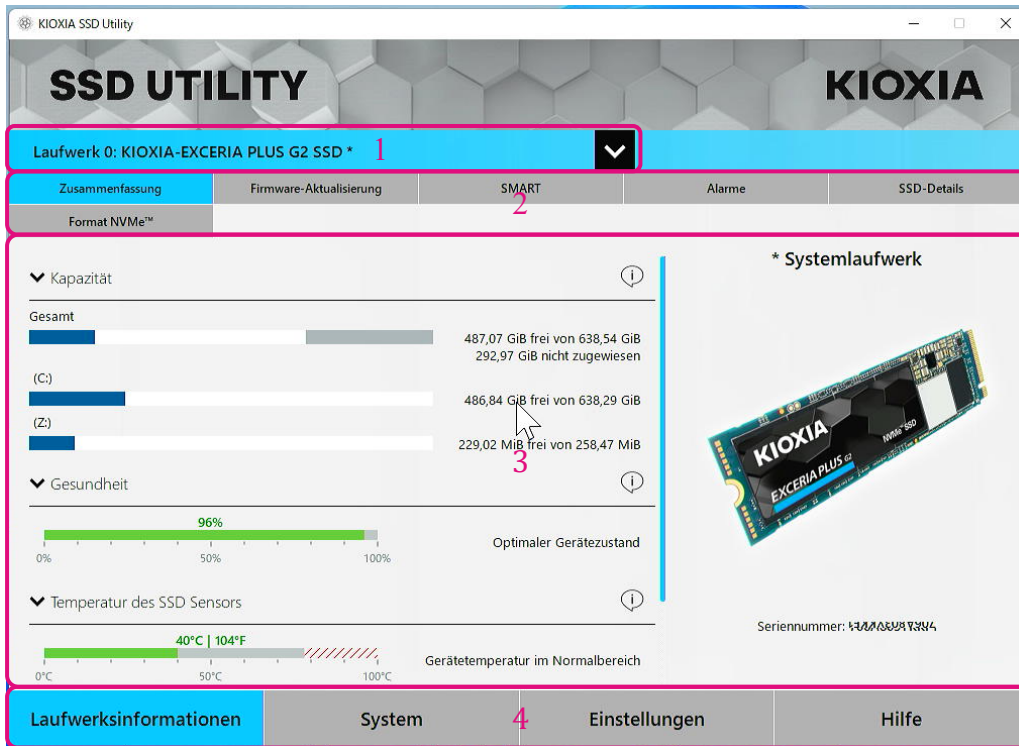


Damit sind die Schritte zum Entfernen des Bootable Media von einem USB-Flash-Laufwerk abgeschlossen.

# Funktionen von SSD Utility

## Benutzeroberflächenübersicht


Das SSD Utility-Fenster ist in verschiedene Bereiche unterteilt.






- 1 **Auswahllaufwerkliste** - eine Liste der auf dem aktuellen System installierten SSDs. Wenn Sie nur eine unterstützte SSD auf Ihrem System installiert haben, wird diese automatisch ausgewählt. Wenn Sie mehr als eine SSD installiert haben, vergewissern Sie sich, dass die gewünschte SSD ausgewählt ist, bevor Sie auf Tasks auf der folgenden Taskleiste klicken. In der Auswahlliste werden nur Laufwerke angezeigt, für die dieses SSD Utility Funktionen anbieten kann.
- 2 **Taskleiste** – zeigt die Tasks an, die Sie ausführen können.
- 3 **Hauptfenster** - zeigt von angefragte Informationen oder Felder für einen Task an.
- 4 **Optionsleiste** – zeigt die Optionen an, die Sie auswählen können. Die Inhalte in 2 und 3 oben ändern sich je nach ausgewählter Option.

## Funktionsübersicht

SSD Utility unterstützt die Funktionen in der folgenden Tabelle, die nach ihrer Anordnung auf der Benutzeroberfläche aufgeführt sind. Je nach ausgewähltem Laufwerk werden unterschiedliche Funktionen unterstützt. Wenn Sie mehr als eine unterstützte SSD haben, wird die Taskleiste für das Laufwerk angezeigt, dass Sie in der Liste **Auswahllaufwerkliste** ausgewählt haben.

Um eine Beschreibung der einzelnen Funktionen anzuzeigen, klicken Sie . Die Hilfe enthält Links zu weiteren Informationen online.

Falls Sie nicht die von Ihnen gesuchten Informationen in der Hilfe oder in dieser Anleitung finden, können Sie unseren KIOXIA-Kundendienst kontaktieren; für Details gehen Sie auf die Firmen-Website online oder die Kontaktdaten auf der Hilfe-Seite des Produktes. (siehe unten).

Option	Task	Funktion
Laufwerksinformationen	Übersicht	Kurzer Überblick über den Status des Laufwerks, einschließlich: <b>Kapazität</b> - aktuelle Auslastung des Laufwerks <b>Zustand</b> - verbleibende Lebenszeit des Laufwerks  = SSD arbeitet optimal (100 % zu 21 %)  = Ziehen Sie einen Austausch Ihrer SSD in Betracht, um zukünftigen Datenverlust zu verhindern (20 % zu 11 %)  = Tauschen Sie Ihre SSD umgehend aus (10 % zu 0 %) Der Zustandswert kann auch während der Garantiezeit auf Null (0) absinken. In diesem Fall ist die SSD nicht durch die Garantie abgedeckt. <b>Temperatur des SSD-Sensors</b> - die vom SSD-Sensor gemessene Temperatur (kann höher oder niedriger als die SSD-Gehäusetemperatur sein) <b>Schnittstelle</b> – Status der physischen Schnittstellenverbindung. <b>Hostspeicher-Puffer</b> – Status des Hostspeicher-Puffers.
	Firmware-Aktualisierung	Bietet erweiterte Verfahren zur Aktualisierung der SSD-Firmware für das ausgewählte Laufwerk.
	SMART	Zeigt die aktuellen SMART-Attributwerte an, die bei der Bestimmung, ob ein Problem mit dem SSD-Laufwerk vorliegt, hilfreich sein können
	Alarmer	Zeigt einen genauen Bericht über alle Alarmzustände an, die möglicherweise Aufmerksamkeit erfordern, außerdem zu den in der Vergangenheit aufgetretenen.
	SSD-Details	Zeigt Details zum SSD an, die bei einer Kontaktaufnahme mit dem KIOXIA-Kundendienst nützlich sein können
	Sicherheit	Die Passwortschutzfunktion ist nur für tragbare SSDs verfügbar. <b>Passwort einrichten</b> - Passwort auf eine tragbare SSD einrichten, Passwortschutzfunktion bestätigen. <b>Gerät entsperren</b> – Tragbare SSD mit einem Passwort entsperren. <b>Passwort entfernen</b> - Das Passwort von einem passwortgeschützten Gerät entfernen. <b>Passwort ändern</b> - (Nur EXCERIA PLUS G2 Portable SSD) Sie können das Passwort für entspernte tragbare SSDs ändern. Weitere Informationen zum Passwortschutz finden Sie unter „Passwortschutzfunktionen“
Sicheres Löschen/NVMe formatieren	<b>Sicheres Löschen</b> - löscht alle Daten von Ihrem SSD, so dass diese nicht wiederhergestellt werden können (nur Nicht-NVMe SSDs) <b>NVMe formatieren</b> - Löscht alle Daten von einer NVMe-SSD. Anmerkung: Um die Funktion Sicheres Löschen/NVMe formatieren für SSDs zu nutzen, müssen Sie möglicherweise ein Bootable Media auf einem USB-Flash-Laufwerk erstellen – siehe den Abschnitt „Erstellen eines Bootable Media“. <b>Gerät zurücksetzen</b> - (Nur EXCERIA PLUS G2 Portable SSD) Dies entfernt das Passwort und löscht alle Daten auf der SSD, sodass eine Datenwiederherstellung nicht mehr möglich ist. Ein PSID ist erforderlich, um ein Gerät zurückzusetzen. Weitere Informationen zu PSIDs finden Sie unter „PSID“. Nach Abschluss der Zurücksetzung des Geräts werden alle Daten auf der	

		SSD gelöscht, daher ist ein „Laufwerk initialisieren“ erforderlich. Bitte führen Sie „Laufwerk initialisieren“ für die betreffende SSD unter Verwendung der „Laufwerkverwaltung“ in Windows o. Ä. durch, bevor Sie die SSD verwenden.
<b>System</b>	-	Zeigt Details zu Ihrem System an, die bei einer Kontaktaufnahme mit dem KIOXIA-Kundendienst nützlich sein können
<b>Einstellungen</b>	-	Allgemeine Anwendungsconfiguration, einschließlich: <b>Sprache</b> - die für die Benutzeroberfläche verwendete Sprache <b>Protokollierung</b> - ermöglicht die ausführliche Protokollierung, die dann für die Problemdiagnose durch den KIOXIA-Kundendienst verwendet werden kann <b>Überwachung</b> - zur Prüfung, ob SSD Utility läuft und Ihre SSDs überwacht <ul style="list-style-type: none"> <li>- <b>Im Hintergrund ausführen</b> - ermöglicht die Ausführung eines Tools im Hintergrund</li> <li>- <b>Beim Anmelden ausführen</b> - ermöglicht die automatische Ausführung eines Tools beim Anmelden</li> </ul>
<b>Hilfe</b>	-	<b>Kontakt</b> - Links zu den Online-Support-Informationen <b>SSD Utility</b> – Übersicht über SSD Utility. Sie werden informiert, wenn eine neue Version von SSD Utility verfügbar ist <b>Support-Paket speichern</b> - Informationen zum verwendeten System werden in einer ZIP-Datei gespeichert. Sie werden möglicherweise gebeten, diese Datei dem KIOXIA-Kundendienst zur Verfügung zu stellen.

## Passwortschutzfunktionen

### EXCERIA PLUS Portable SSD

EXCERIA PLUS Portable SSD ermöglicht die Sperrung des Geräts mit einem Passwort, um zu verhindern, dass andere auf den Nutzerdatenbereich auf dem Gerät zugreifen können. Beachten Sie die folgenden Anweisungen zur Nutzung der Passwortschutzfunktion

Für den Passwortschutz sind die folgenden beiden Kennwörter erforderlich

- **Masterpasswort:**

Dies ist das Passwort, mit dem Sie den Passwortschutz deaktivieren können. Es ist ein alphanumerisches Passwort mit 32 Zeichen, das von SSD Utility automatisch erzeugt und angezeigt wird, wenn Sie den Passwortschutz unter „Passwort einrichteneinrichten“ aktivieren. Wenn Sie das Masterpasswort vergessen, können Sie den Passwortschutz nicht deaktivieren, indem Sie das Masterpasswort und das Benutzerpasswort entfernen.

- **Benutzerpasswort:**

Dies ist das Passwort, das zum Entsperren des passwortgeschützten Geräts genutzt wird. Es ist ein Passwort mit 8 bis 32 alphanumerischen Zeichen, die vom Benutzer eingegeben werden müssen, wenn der Passwortschutz mit dem im Folgenden beschriebenen Verfahren unter „Passwort einrichten“ aktiviert wird. Die Eingabe des Benutzerpassworts während des Verfahrens „Gerät entsperren“ entsperrt das Gerät und ermöglicht den Zugriff auf den Nutzerdatenbereich des Geräts.

Wenn Sie Ihr Benutzerpasswort vergessen haben, können Sie das Gerät nicht entsperren und auf den Nutzerdatenbereich zugreifen. Befolgen Sie in diesem Fall das unten beschriebene Verfahren „Passwort entfernen“, um beide Kennwörter mit dem Masterpasswort zu entfernen und den Passwortschutz zu deaktivieren.

#### ACHTUNG:

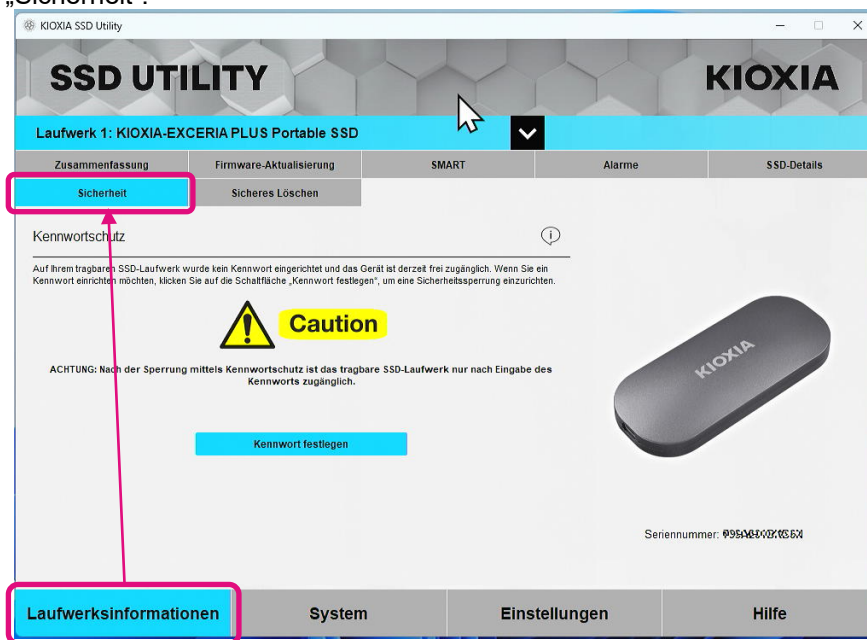
- **Sie müssen Ihr Masterpasswort und das Benutzerpasswort selbst sicher aufbewahren.**
- **Sie müssen Ihr Masterpasswort aufbewahren, weil immer ein neues Passwort angezeigt wird, wenn Sie die Funktion „Passwort einrichten“ ausführen.**
- **Wenn Sie Ihr Benutzerpasswort und das Masterpasswort verlieren, ist Ihr Gerät dauerhaft gesperrt und Sie können nicht mehr auf den Nutzerdatenbereich zugreifen.**

Es gibt keine Funktion zum Ändern des Benutzer- und Masterpassworts. Wenn Sie Ihr Passwort ändern möchten, führen Sie die Funktion „Passwort entfernen“ aus und anschließend erneut „Passwort einrichten“.

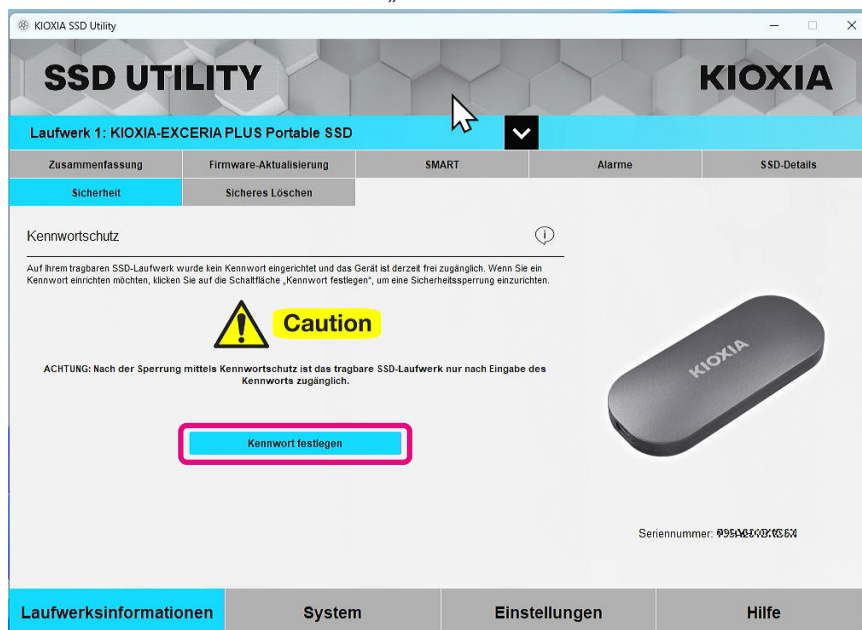
Zum Ausführen der Funktionen „Passwort einrichten“, „Gerät entsperren“ und „Passwort entfernen“ von der nächsten Seite, rufen Sie SSD Utility auf, während die EXCERIA PLUS Portable SSD mit Ihrem Computer verbunden ist.

## Verfahren „Passwort einrichten“:

- 1, Klicken Sie auf die Schaltfläche „Laufwerksinformationen“ und anschließend auf die Schaltfläche „Sicherheit“.



- 2, Klicken Sie auf die Schaltfläche „Passwort einrichten“.



- 3, Geben Sie das Passwort (Benutzerpasswort) in das eingeblendete Pop-up-Fenster ein und klicken Sie auf die Schaltfläche „OK“. Beachten Sie, dass das Benutzerpasswort aus 8 bis 32 beliebigen alphanumerischen Ein-Byte-Zeichen bestehen muss (a bis z, A bis Z, 0 bis 9; Leerzeichen sind nicht zulässig).

- 4, Die Konfiguration des Passwortschutzes beginnt. Bitte warten Sie, bis sie abgeschlossen ist.

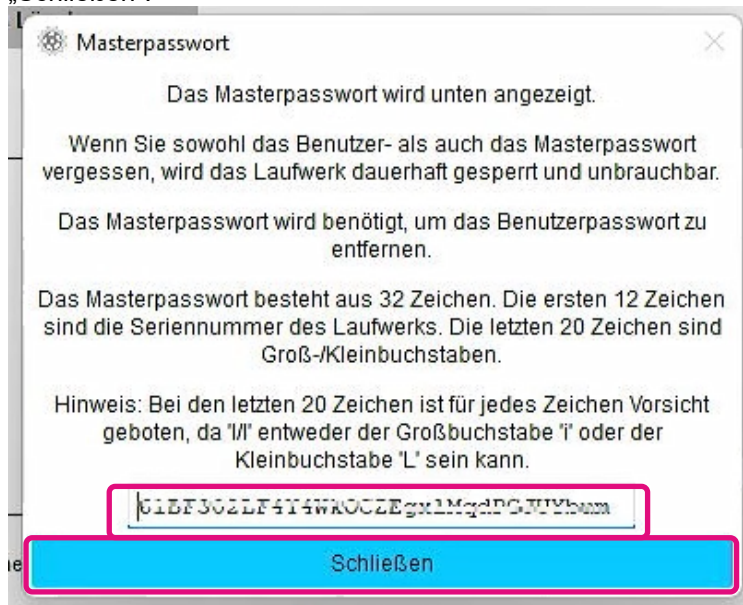
**!** Hinweis: Entfernen Sie das Gerät nicht vom Computer, bis der Vorgang abgeschlossen ist.

Sobald die Konfiguration des Passwortschutzes erfolgreich abgeschlossen wurde, wird das abgebildete Pop-up-Fenster automatisch geschlossen.

5, Das Masterpasswort wird angezeigt.

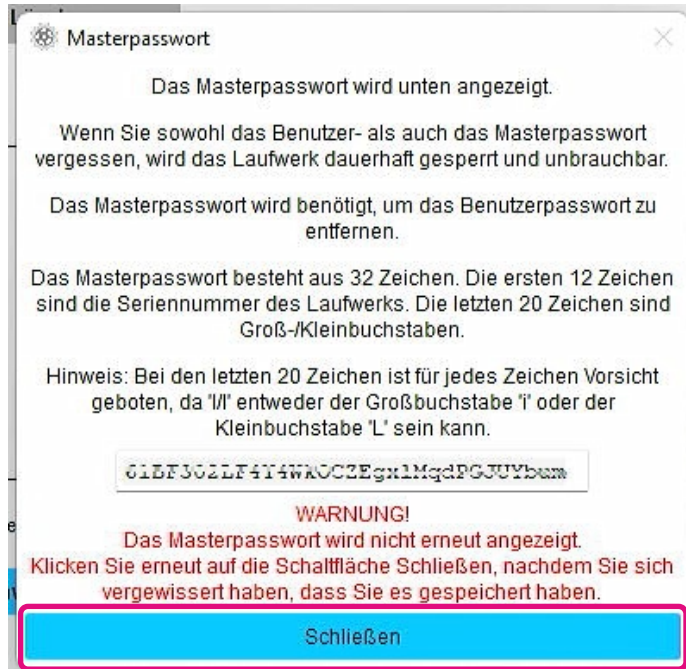
⚠ Hinweis: Stellen Sie sicher, dass Sie das Masterpasswort gut aufbewahren, denn Sie brauchen es für die Funktion „Passwort entfernen“.

Sobald Sie das Masterpasswort sicher gespeichert haben, klicken Sie auf die Schaltfläche „Schließen“.



6, Eine Warnung wird angezeigt. Vergewissern Sie sich noch einmal davon, dass Sie das Masterpasswort gespeichert haben und klicken Sie auf die Schaltfläche „Schließen“.

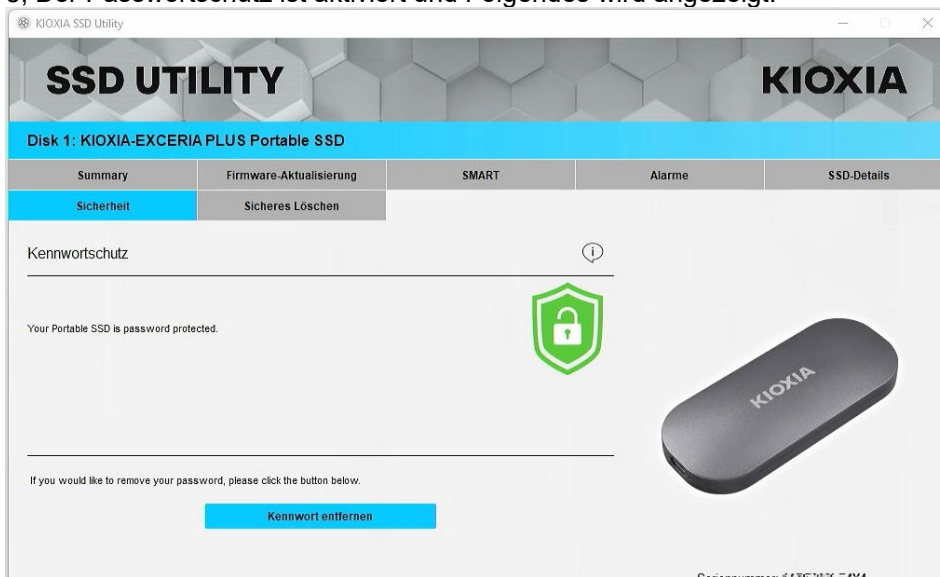
⚠ Hinweis: Sobald Sie dieses Pop-up-Fenster geschlossen haben, können Sie das Masterpasswort nicht wieder anzeigen lassen. Bewahren Sie das Masterpasswort sicher bei sich selbst auf.





- 7, Es wird ein Pop-up-Fenster angezeigt, nachdem das Passwort eingerichtet wurde. Klicken Sie auf die Schaltfläche „OK“.



- 8, Der Passwortschutz ist aktiviert und Folgendes wird angezeigt.



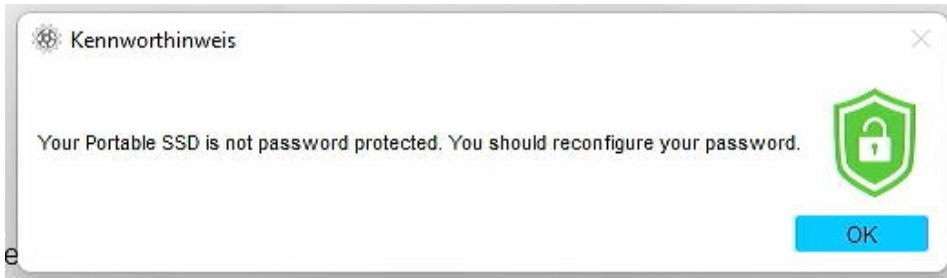
Wenn  wie oben dargestellt angezeigt wird, ist das Gerät entsperrt und Sie können auf den Nutzerdatenbereich im Gerät zugreifen.

Wenn Sie das Gerät sperren möchten, trennen Sie es sicher vom USB-Anschluss ab und schließen Sie es wieder an. Wenn  angezeigt wird, ist das Gerät gesperrt und es ist kein Zugriff auf den Nutzerdatenbereich im Gerät möglich.

Damit ist das Verfahren „Passwort einrichten“ abgeschlossen.

### Wenn „Passwort einrichten“ fehlschlägt

Wenn Sie einen USB-Anschluss mit instabiler Verbindung und/oder Funktion nutzen, kann der Vorgang „Passwort einrichten“ fehlschlagen. Wenn der Vorgang fehlschlägt, wird möglicherweise das folgende Pop-up-Fenster angezeigt.

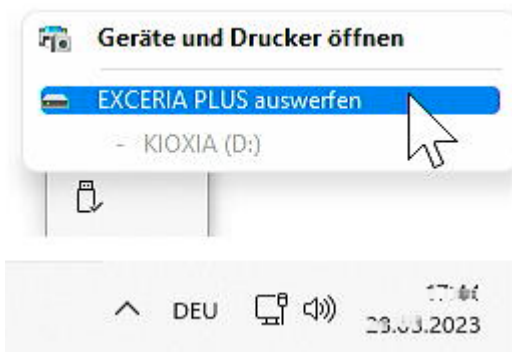


Wenn dieses Pop-up-Fenster angezeigt wird, klicken Sie auf die Schaltfläche „OK“, um das Popup-Fenster zu schließen, verbinden Sie das Gerät mit einem anderen USB-Anschluss, führen Sie das Verfahren „Passwort entfernen“ aus und führen Sie anschließend das Verfahren „Passwort einrichten“ erneut aus.

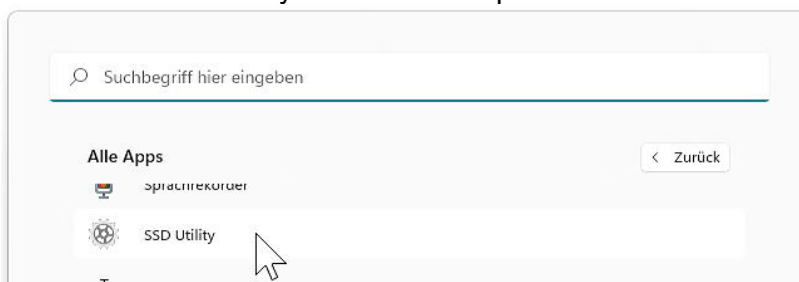
### Verfahren zur Überprüfung, ob die SSD mit einem Passwortschutz geschützt ist

Um sicherzustellen, dass Ihre EXCERIA PLUS Portable SSD mit SSD Utility Passwortschutz ist, folgen Sie den unten beschriebenen Schritten.

1, Trennen Sie die EXCERIA PLUS Portable SSD sicher vom Computer.



2, Führen Sie SSD Utility auf Ihrem Computer aus.

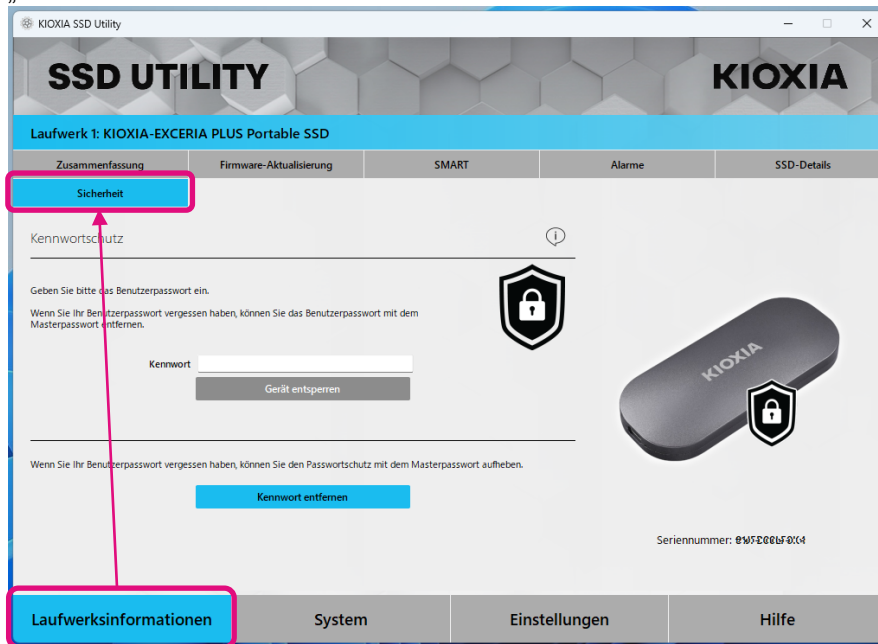


3, Verbinden Sie die EXCERIA PLUS Portable SSD mit Ihrem Computer.

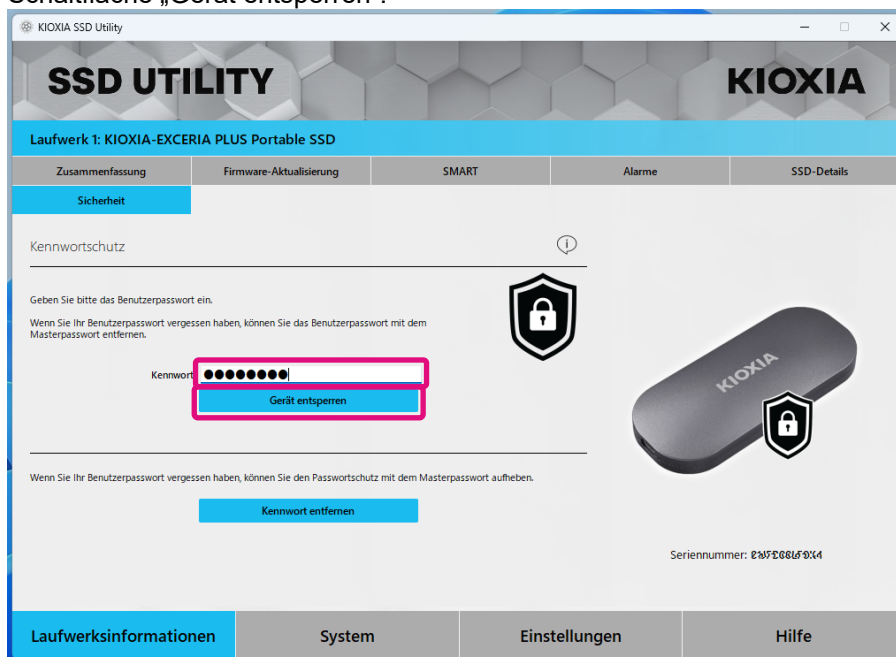


## Verfahren „Gerät entsperren“:

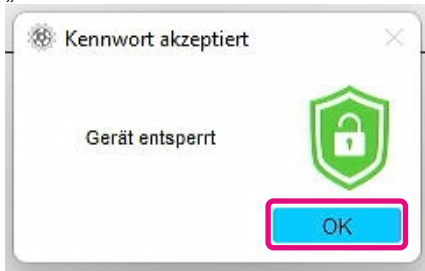
- 1, Klicken Sie auf die Schaltfläche „Laufwerksinformationen“ und anschließend auf die Schaltfläche „Sicherheit“.



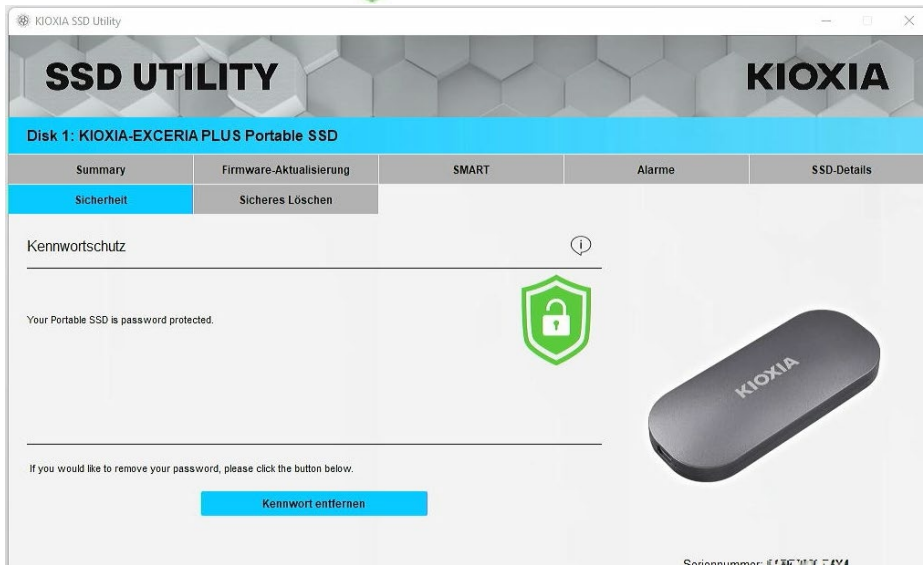
- 2, Wenn das Gerät gesperrt ist, wird ein Fenster zur Eingabe eines Passworts angezeigt. Geben Sie Ihr eigenes Passwort (Benutzerpasswort) in das Passwort-Eingabefeld ein und klicken Sie auf die Schaltfläche „Gerät entsperren“.



- 3, Das Gerät wird entsperrt und ein Pop-up-Fenster wird angezeigt. Klicken Sie auf die Schaltfläche „OK“.



- 4, Das Gerät wird entsperrt und  wird wie unten abgebildet angezeigt.

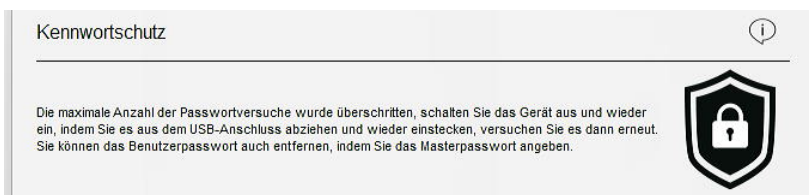


Damit ist das Verfahren „Gerät entsperren“ abgeschlossen.

Wenn Sie während „Gerät entsperren“ ein ungültiges Benutzerpasswort eingeben, wird das folgende Pop-up-Fenster angezeigt. Klicken Sie auf „OK“, um das Pop-up-Fenster zu schließen und geben Sie das korrekte Passwort für „Gerät entsperren“ erneut ein.



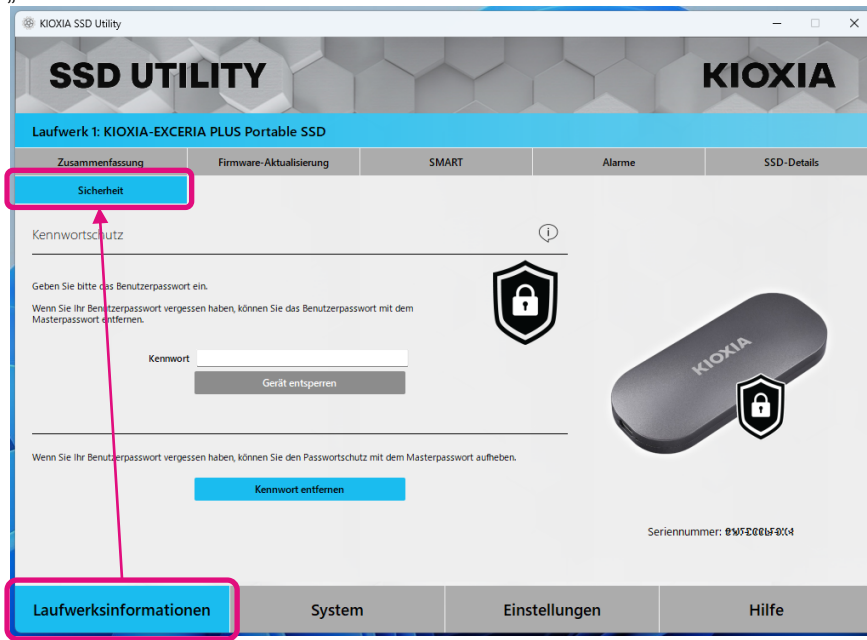
Wenn Sie fünfmal hintereinander ein ungültiges Benutzerpasswort eingeben, wird in SSD Utility Folgendes angezeigt. Trennen Sie in diesem Fall das Gerät sicher vom USB-Anschluss und schließen Sie es erneut an, um den Zähler für die Wiederholungsversuche zurückzusetzen. Und führen Sie dann bitte „Gerät entsperren“ erneut aus.



Wenn Sie das richtige Benutzerpasswort nicht kennen, können Sie „Gerät entsperren“ nicht ausführen. Um den Passwortschutz zu deaktivieren, führen Sie „Passwort entfernen“ aus.

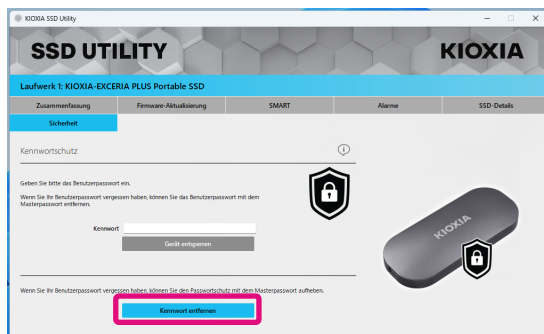
**Verfahren „Passwort entfernen“:**

1, Klicken Sie auf die Schaltfläche „Laufwerksinformationen“ und anschließend auf die Schaltfläche „Sicherheit“.

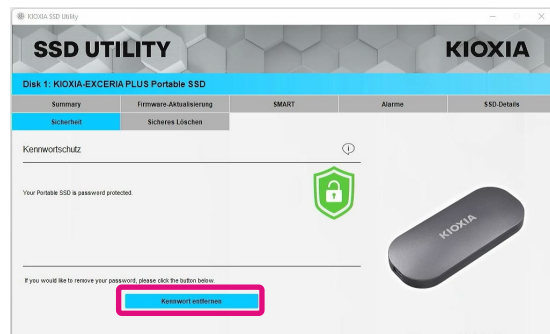


2, Je nach Sperrstatus des Geräts wird eine der folgenden Optionen angezeigt. Klicken Sie in allen Fällen auf die Schaltfläche „Passwort entfernen“.

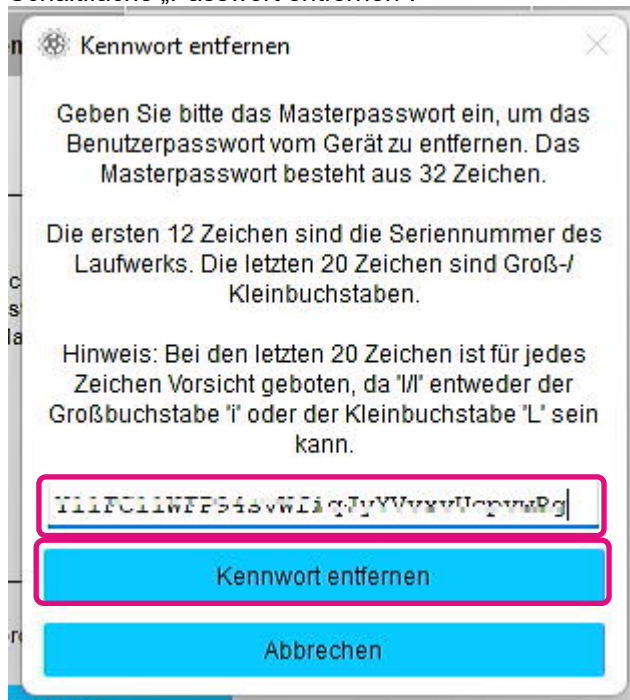
Wenn das Gerät gesperrt ist:



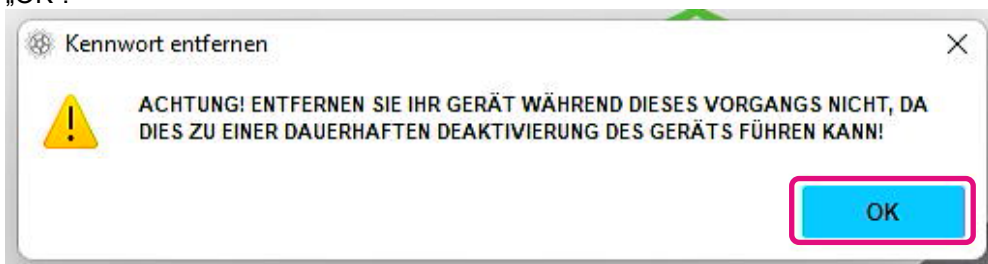
Wenn das Gerät entsperrt ist:



- 3, Es wird ein Pop-up-Fenster angezeigt, in dem Sie aufgefordert werden, das Masterpasswort einzugeben. Geben Sie das gespeicherte Masterpasswort ein und klicken Sie auf die Schaltfläche „Passwort entfernen“.

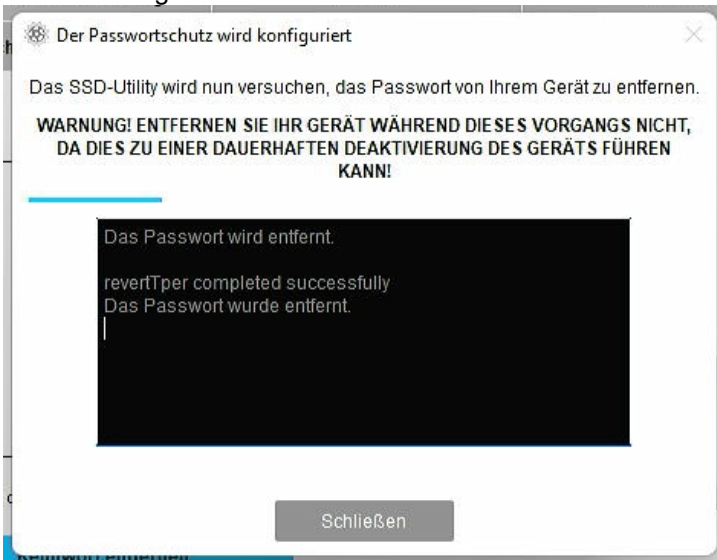


- 4, Es erscheint ein Achtung-Fenster.. Überprüfen Sie den Inhalt und klicken Sie auf die Schaltfläche „OK“.

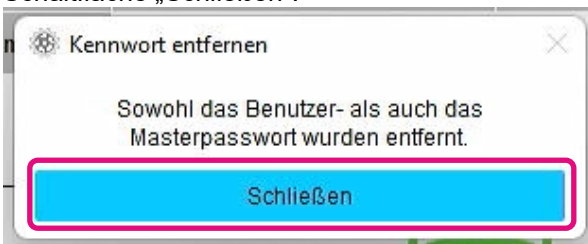


5, Das Passwort wird gelöscht. Warten Sie, bis der Vorgang abgeschlossen ist.

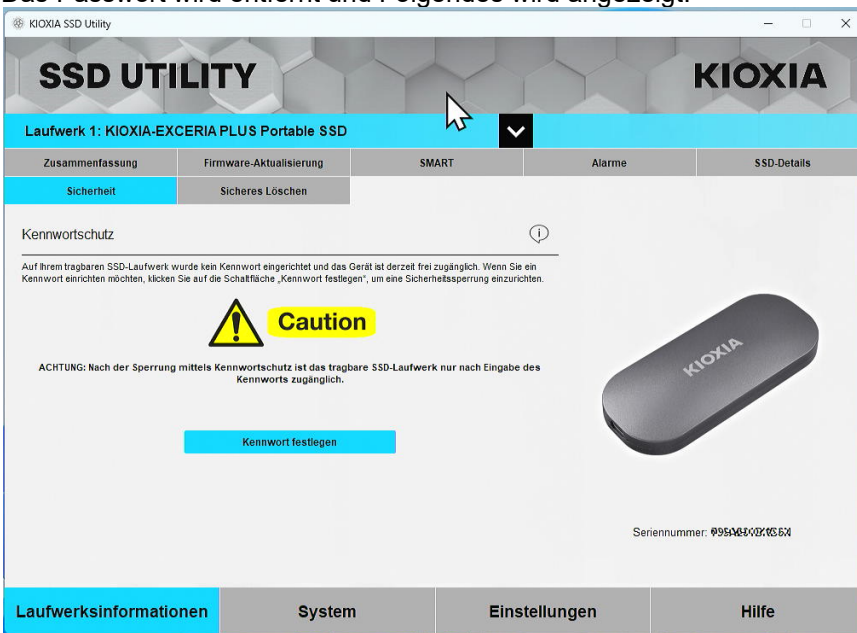
- ⚠ Hinweis: Entfernen Sie das Gerät nicht vom Computer, bis er abgeschlossen ist.
- Wenn das Passwort erfolgreich entfernt wurde, wird das unten abgebildete Pop-up-Fenster automatisch geschlossen.



6, Das Passwort wird entfernt und ein Pop-up-Fenster wird angezeigt. Klicken Sie auf die Schaltfläche „Schließen“.

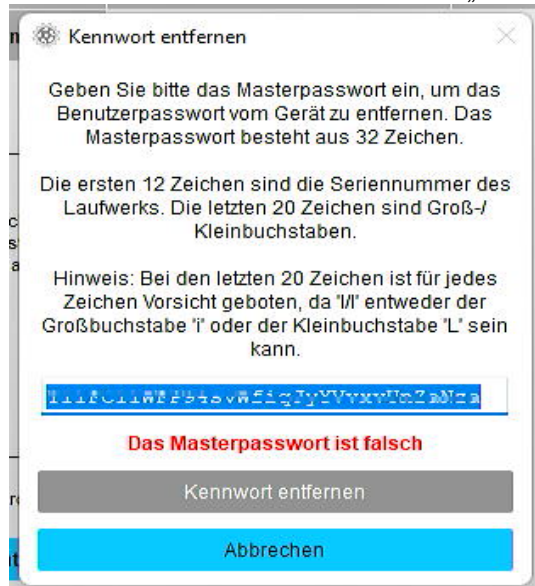


7, Das Passwort wird entfernt und Folgendes wird angezeigt.

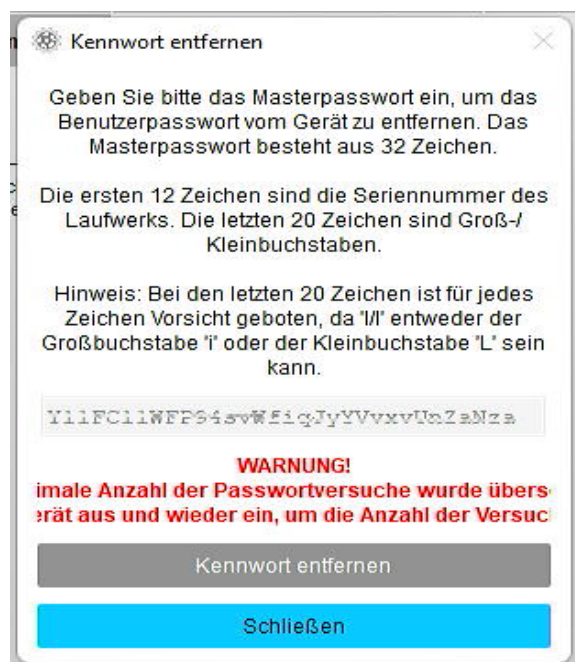


Damit ist das Verfahren „Passwort entfernen“ abgeschlossen.

Wenn Sie während „Passwort entfernen“ ein ungültiges Masterpasswort eingegeben haben, wird das folgende Pop-up-Fenster angezeigt. Bitte geben Sie das richtige Masterpasswort ein und klicken Sie erneut auf die Schaltfläche „Passwort entfernen“.



Wenn Sie dreimal hintereinander ein ungültiges Masterpasswort eingeben, wird im Pop-up-Fenster folgende Warnung angezeigt. Klicken Sie auf die Schaltfläche „Schließen“, um das Pop-up-Fenster zu schließen. Sie können die maximale Anzahl von Wiederholungsversuchen zurücksetzen, indem Sie das Gerät sicher vom USB-Anschluss trennen und erneut verbinden, jedoch wird das Gerät gesperrt. Wenn Sie Ihr BenutzerPasswort nicht kennen, empfehlen wir, die Daten auf ein anderes Gerät zu kopieren, bevor Sie das Gerät trennen und erneut verbinden. Nach dem erneuten Verbinden des Geräts führen Sie „Passwort entfernen“ erneut aus.



Wenn Sie das richtige Masterpasswort nicht kennen, können Sie „Passwort entfernen“ nicht ausführen.

## EXCERIA PLUS G2 Portable SSD

EXCERIA PLUS G2 Portable SSD ermöglicht die Sperrung des Geräts mit einem Passwort, um zu verhindern, dass andere auf den Nutzerdatenbereich auf dem Gerät zugreifen können. Beachten Sie die folgenden Anweisungen zur Nutzung der Passwortschutzfunktion

Der Passwortschutz erfordert folgendes Passwort:

- **Passwort:**

Dies ist das Passwort, das verwendet wird, um das gesperrte Gerät zu entsperren oder den Passwortschutz zu deaktivieren. Es ist ein Passwort mit 8 bis 32 alphanumerischen Zeichen, die vom Benutzer eingegeben werden müssen, wenn der Passwortschutz mit dem im Folgenden beschriebenen Verfahren unter „Passwort einrichten“ aktiviert wird. Die Eingabe des Passworts während des Verfahrens „Gerät entsperren“ entsperrt das Gerät und ermöglicht den Zugriff auf den Nutzerdatenbereich des Geräts.

Wenn Sie Ihr Passwort vergessen, können Sie das Gerät nicht mehr entsperren. In diesem Fall können Sie die Informationen auf der SSD, einschließlich der Passwortschutzfunktion, durch Ausführen von „Gerät zurücksetzen“ zurücksetzen. Dies deaktiviert die Passwortschutzfunktion, aber alle Daten auf der SSD werden gelöscht, daher ist ein „Laufwerk initialisieren“ erforderlich. Bitte führen Sie „Laufwerk initialisieren“ für die betreffende SSD unter Verwendung der „Laufwerkverwaltung“ in Windows o. Ä. durch, bevor Sie die SSD verwenden.

### ACHTUNG:

- **Sie müssen Ihr Passwort für sich selbst sicher aufbewahren.**
- **Wenn Sie Ihr Passwort verlieren, wird Ihr Gerät dauerhaft gesperrt und Sie haben keinen Zugriff mehr auf den Nutzerdatenbereich.**

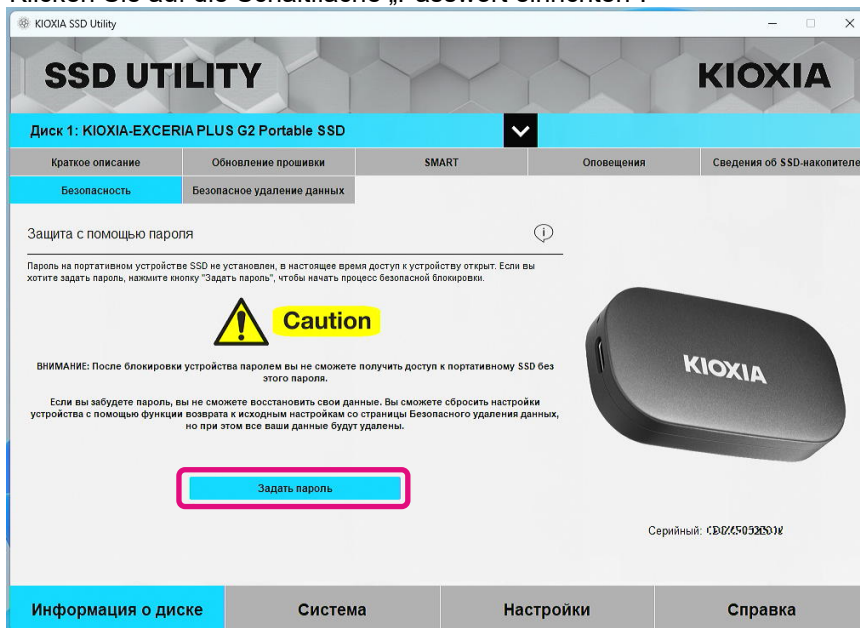
Um die Verfahren „Passwort einrichten“, „Gerät entsperren“, „Passwort entfernen“ und „Passwort ändern“ ab der nächsten Seite auszuführen, führen Sie bitte SSD Utility aus, während die EXCERIA PLUS G2 Portable SSD mit Ihrem Computer verbunden ist.

## Verfahren „Passwort einrichten“:

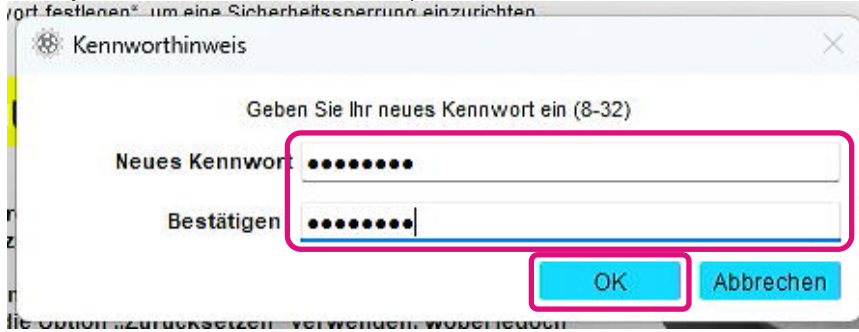
- 1, Klicken Sie auf die Schaltfläche „Laufwerksinformationen“ und anschließend auf die Schaltfläche „Sicherheit“.



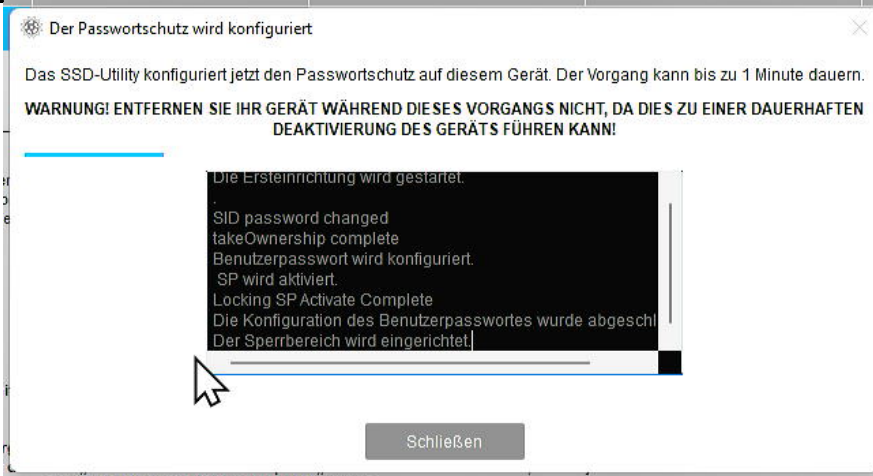
- 2, Klicken Sie auf die Schaltfläche „Passwort einrichten“.



- 3, Geben Sie das Passwort in das eingeblendete Pop-up-Fenster ein und klicken Sie auf die Schaltfläche „OK“. Beachten Sie, dass das Passwort aus 8 bis 32 beliebigen alphanumerischen Ein-Byte-Zeichen bestehen muss (a bis z, A bis Z, 0 bis 9; Leerzeichen sind nicht zulässig).



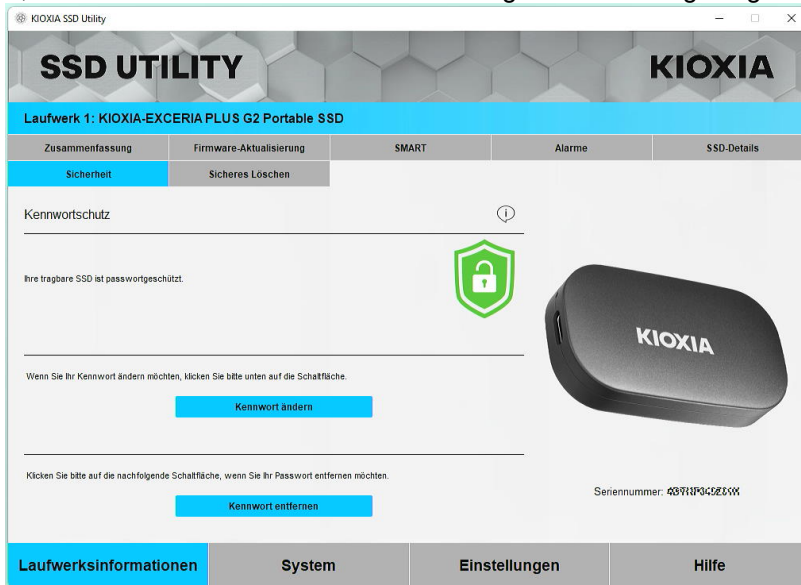
- 4, Die Konfiguration des Passwortschutzes beginnt. Bitte warten Sie, bis sie abgeschlossen ist. **⚠️ Hinweis:** Entfernen Sie das Gerät nicht vom, bis der Vorgang abgeschlossen ist.





- 5, Es wird ein Pop-up-Fenster mit der Meldung angezeigt, dass das Passwort eingerichtet wurde. Klicken Sie auf die Schaltfläche „OK“.



6, Der Passwortschutz ist aktiviert und Folgendes wird angezeigt.



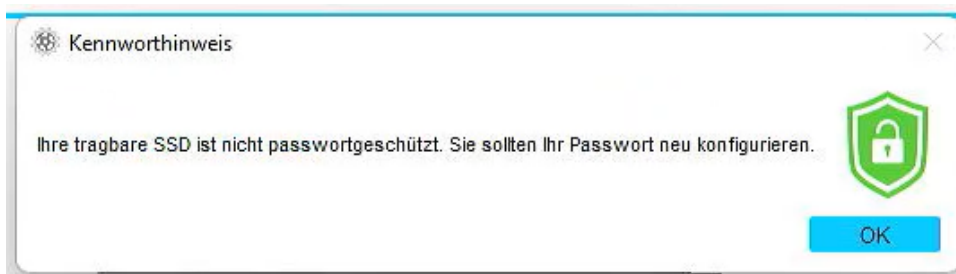
Wenn  wie oben dargestellt angezeigt wird, ist das Gerät entsperrt und Sie können auf den Nutzerdatenbereich im Gerät zugreifen.

Wenn Sie das Gerät sperren möchten, trennen Sie es sicher vom USB-Anschluss und schließen Sie es wieder an. Wenn  angezeigt wird, ist das Gerät gesperrt und es ist kein Zugriff auf den Nutzerdatenbereich im Gerät möglich.

Damit ist das Verfahren „Passwort einrichten“ abgeschlossen.

### Wenn „Passwort einrichten“ fehlschlägt

Wenn Sie einen USB-Anschluss mit instabiler Verbindung und/oder Funktion nutzen, kann der Vorgang „Passwort einrichten“ fehlschlagen. Wenn der Vorgang fehlschlägt, wird möglicherweise das folgende Pop-up-Fenster angezeigt.

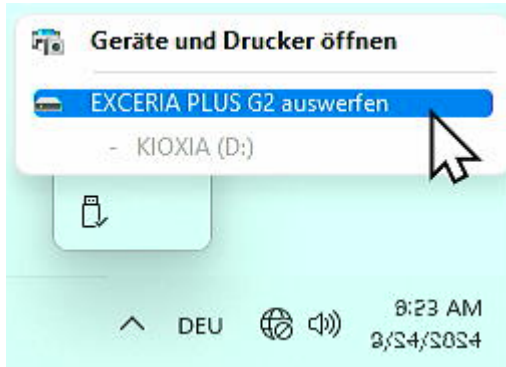


Wenn dieses Pop-up-Fenster angezeigt wird, klicken Sie auf die Schaltfläche „OK“, um das Pop-up-Fenster zu schließen, verbinden Sie das Gerät mit einem anderen USB-Anschluss, führen Sie das Verfahren „Passwort entfernen“ aus und führen Sie anschließend das Verfahren „Passwort einrichten“ erneut aus.

## Verfahren zur Überprüfung, ob die SSD mit dem Passwortschutz gesperrt ist

Um sicherzustellen, dass Ihre EXCERIA PLUS G2 Portable SSD mit SSD Utility Passwortgeschützt ist, folgen Sie den unten beschriebenen Schritten.

1, Trennen Sie die EXCERIA PLUS G2 Portable SSD sicher vom Computer.

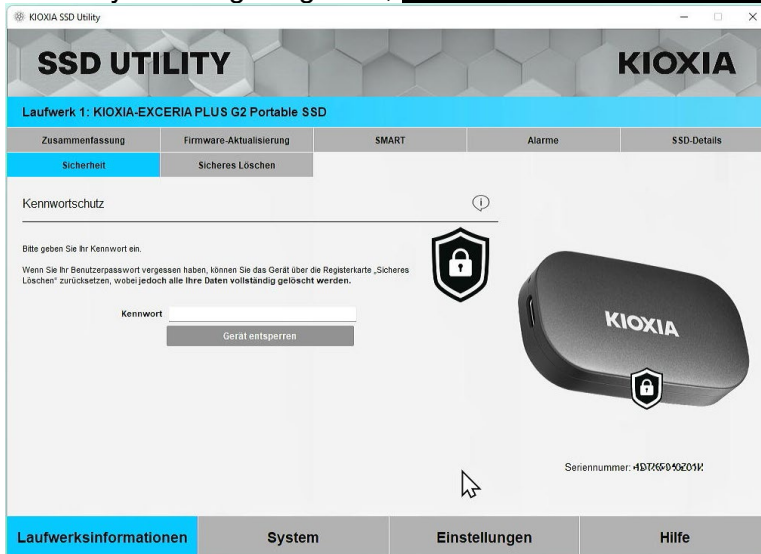


2, Führen Sie SSD Utility auf Ihrem Computer aus.

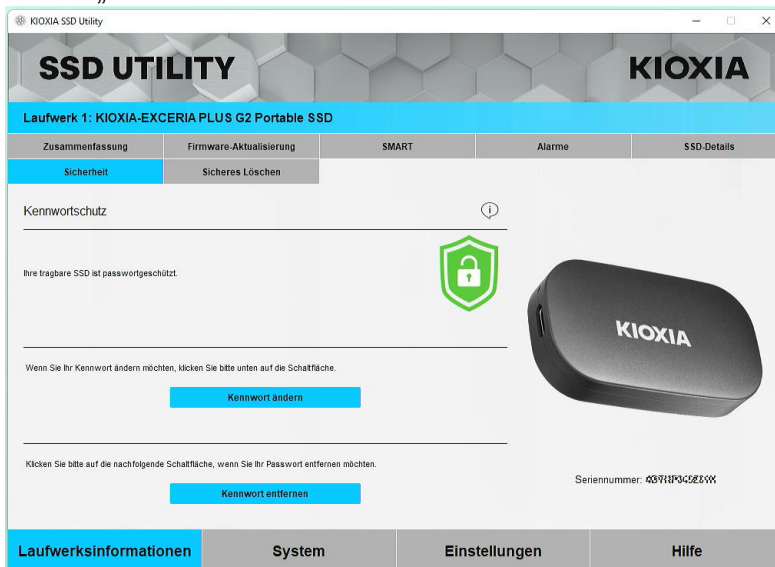


3, Verbinden Sie die EXCERIA PLUS G2 Portable SSD mit Ihrem Computer.

- 4, Wenn SSD Utility die EXCERIA PLUS G2 Portable SSD erkennt und ein schwarzes Schutzsymbol angezeigt wird, ist das Gerät durch einen Passwortschutz gesperrt.

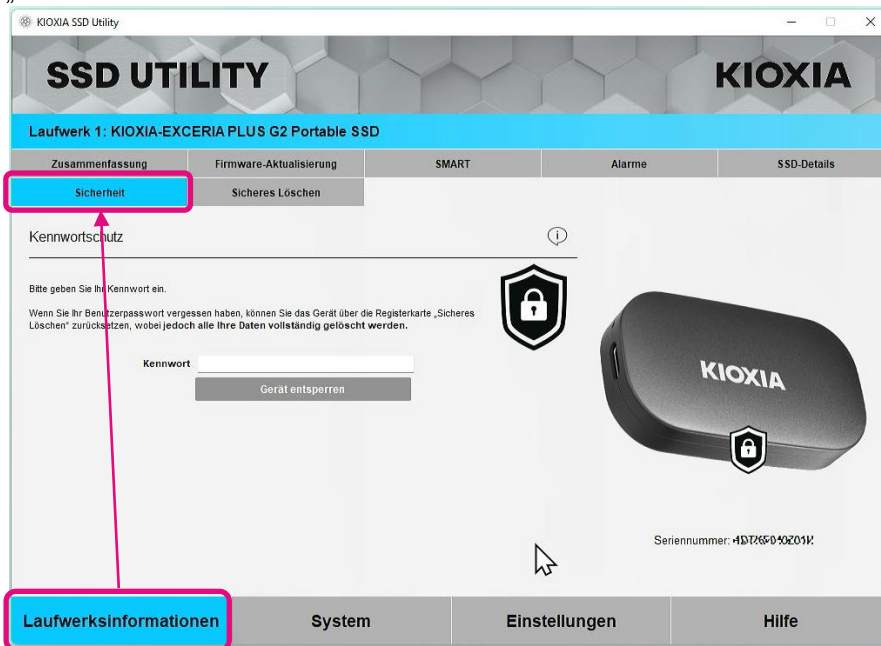


Wenn das schwarze Schutzsymbol hier nicht angezeigt wird, wählen Sie „KIOXIA-EXCERIA PLUS G2 Portable SSD“ aus und klicken Sie auf die Registerkarte „Sicherheit“. Wenn die Schaltfläche „Passwort entfernen“ angezeigt wird, obwohl Sie das Gerät nicht wie unten abgebildet „entsperren“ haben, ist der Passwortschutz möglicherweise nicht richtig eingerichtet. Klicken Sie in diesem Fall auf die Schaltfläche „Passwort entfernen“, um die Kennwörter zu entfernen, und versuchen Sie anschließend erneut „Passwort einrichten“.

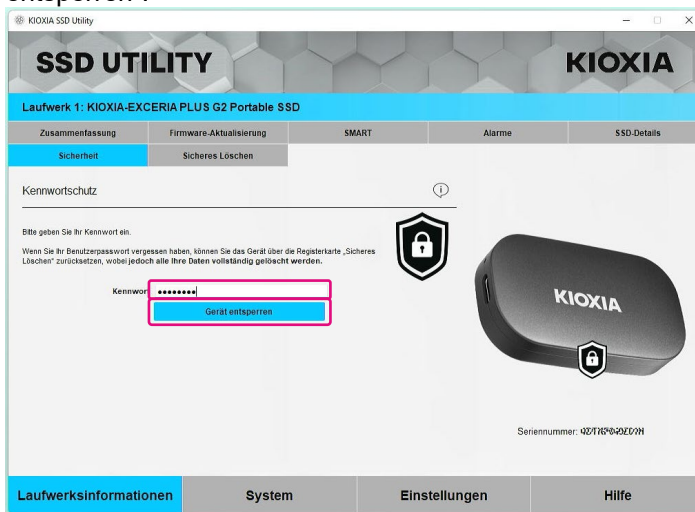


## Verfahren „Gerät entsperren“:

- 1, Klicken Sie auf die Schaltfläche „Laufwerksinformationen“ und anschließend auf die Schaltfläche „Sicherheit“.



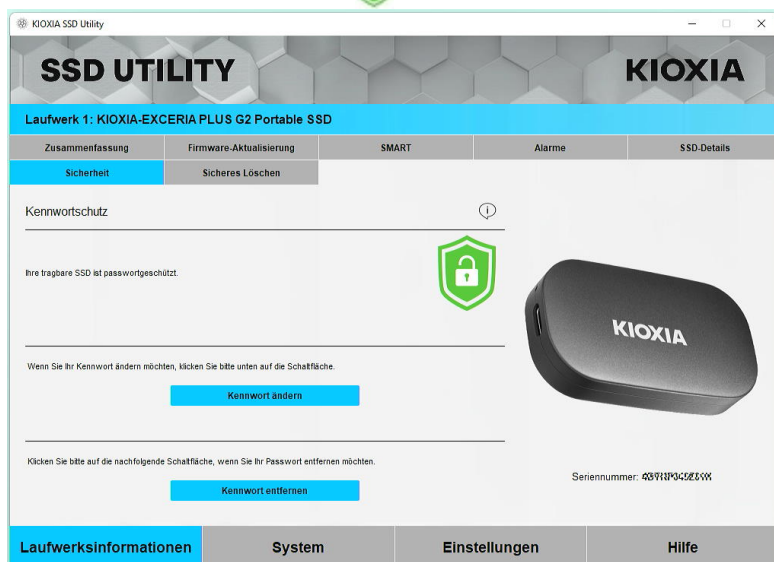
- 2, Wenn das Gerät gesperrt ist, wird ein Fenster zur Eingabe eines Passworts angezeigt. Geben Sie Ihr eigenes Passwort in das Passwort-Eingabefeld ein und klicken Sie auf die Schaltfläche „Gerät entsperren“.



- 3, Das Gerät wird entsperrt und ein Pop-up-Fenster wird angezeigt. Klicken Sie auf die Schaltfläche „OK“.



4, Das Gerät wird entsperrt und  wird wie unten abgebildet angezeigt.

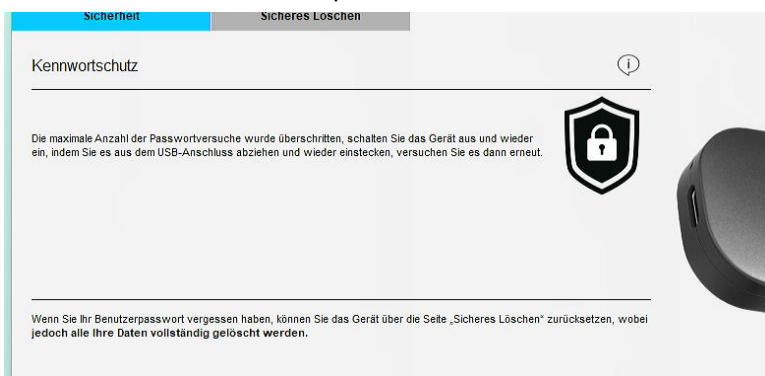


Damit ist das Verfahren „Gerät entsperren“ abgeschlossen.

Wenn Sie während „Gerät entsperren“ ein ungültiges Passwort eingeben, wird das folgende Pop-up-Fenster angezeigt. Klicken Sie auf „OK“, um das Pop-up-Fenster zu schließen und geben Sie das korrekte Passwort für „Gerät entsperren“ erneut ein.



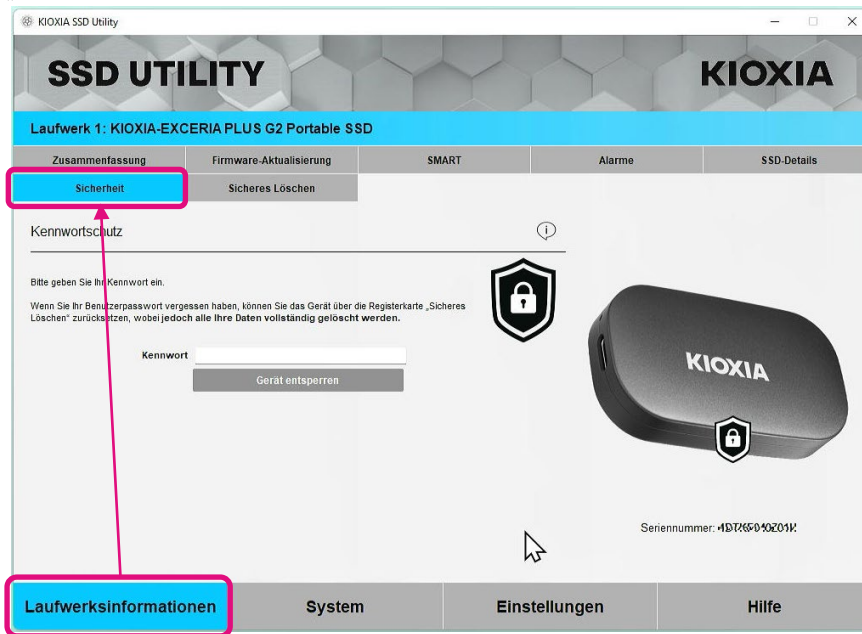
Wenn Sie fünfmal hintereinander ein ungültiges Passwort eingeben, wird in SSD Utility Folgendes angezeigt. Trennen Sie in diesem Fall das Gerät sicher vom USB-Anschluss und schließen Sie es erneut an, um den Zähler für die Wiederholungsversuche zurückzusetzen. Und führen Sie dann „Gerät entsperren“ erneut aus.



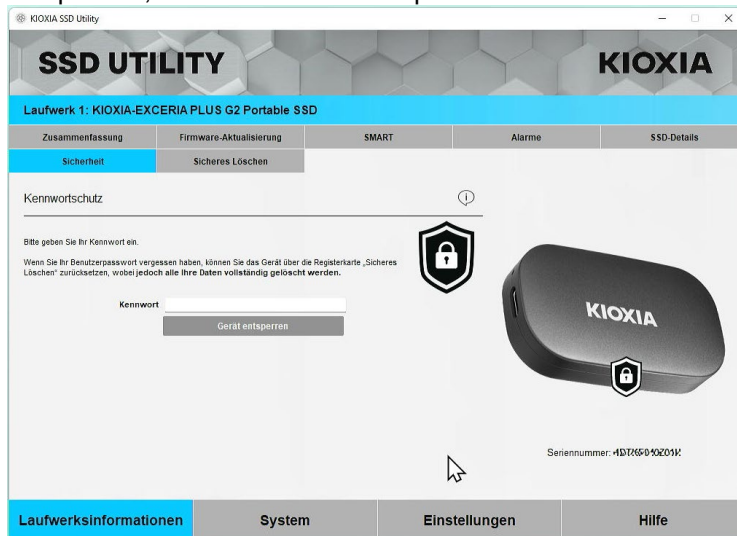
Wenn Sie das korrekte Passwort nicht kennen, können Sie „Gerät entsperren“ nicht ausführen. In diesem Fall können Sie die Informationen auf der SSD, einschließlich der Passwortschutzfunktion, durch Ausführen von „Gerät zurücksetzen“ zurücksetzen. Dies deaktiviert die Passwortschutzfunktion, aber alle Daten auf der SSD werden gelöscht, daher ist ein „Laufwerk initialisieren“ erforderlich. Bitte führen Sie „Laufwerk initialisieren“ für die betreffende SSD unter Verwendung der „Laufwerkverwaltung“ in Windows o. Ä. durch, bevor Sie die SSD verwenden.

## Verfahren „Passwort entfernen“:

- 1, Klicken Sie auf die Schaltfläche „Laufwerksinformationen“ und anschließend auf die Schaltfläche „Sicherheit“.

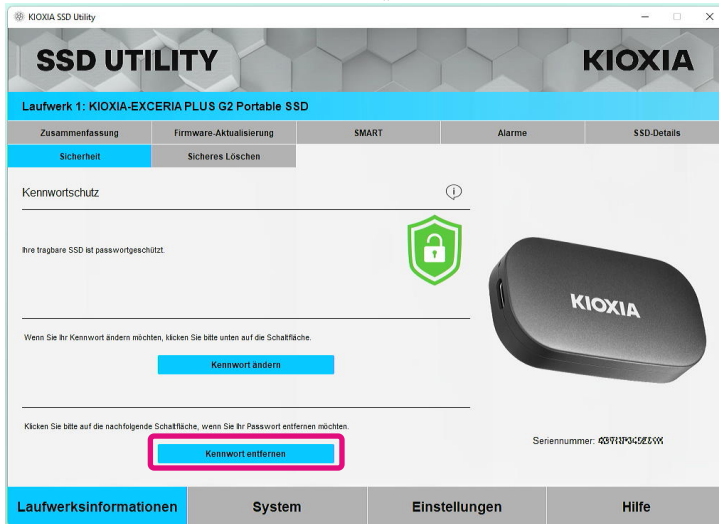


- 2, Wenn das Gerät gesperrt ist, wird Folgendes angezeigt. Bitte folgen Sie dem Verfahren „Gerät entsperren“, um das Gerät zu entsperren.

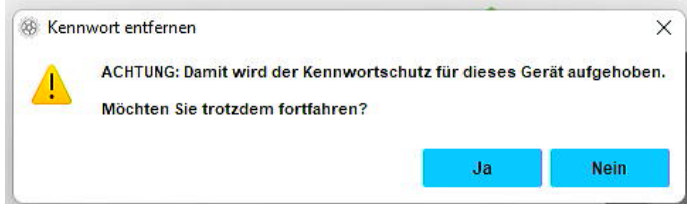


Wenn die Sperre bereits aufgehoben wurde, fahren Sie mit dem nächsten Schritt fort.

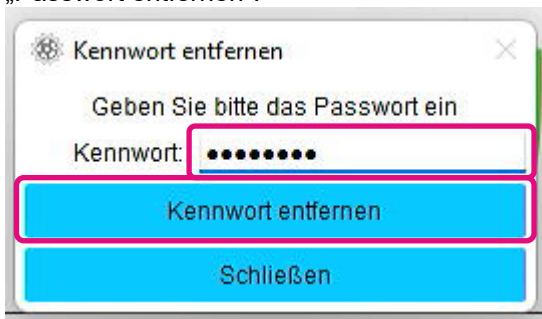
## 3, Klicken Sie auf die Schaltfläche „Passwort entfernen“.



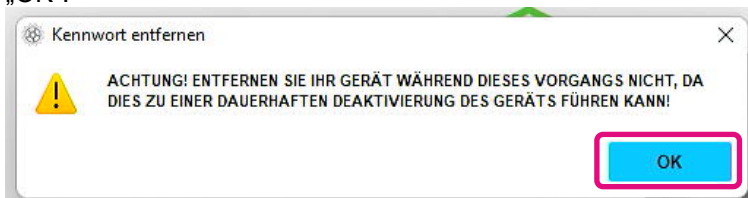
## 4, Es erscheint ein Achtung-Fenster. Klicken Sie auf die Schaltfläche „Ja“.



## 5, Es wird ein Pop-up-Fenster angezeigt, in dem Sie aufgefordert werden, das Passwort einzugeben. Geben Sie das gespeicherte Passwort ein und klicken Sie auf die Schaltfläche „Passwort entfernen“.



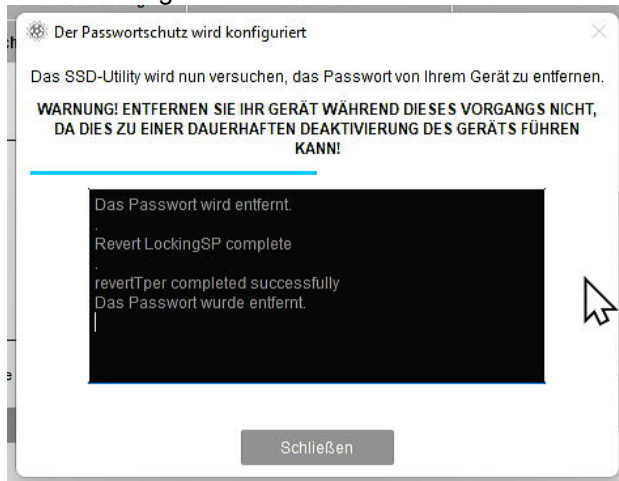
## 6, Es erscheint ein Achtung-Fenster.. Überprüfen Sie den Inhalt und klicken Sie auf die Schaltfläche „OK“.



7, Das Passwort wird gelöscht. Warten Sie, bis der Vorgang abgeschlossen ist.

⚠ Hinweis: Entfernen Sie das Gerät nicht, bis er abgeschlossen ist.

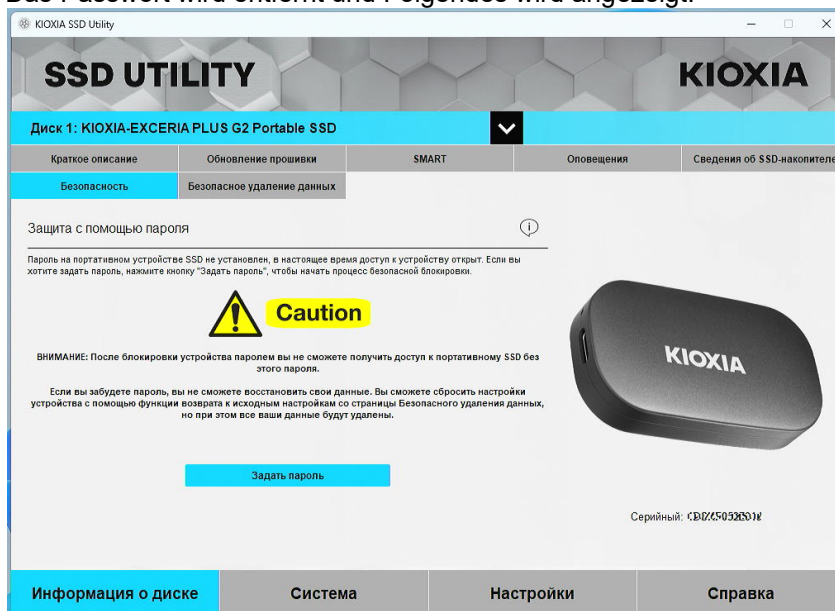
Wenn das Passwort erfolgreich entfernt wurde, wird das unten abgebildete Pop-up-Fenster automatisch geschlossen.



8, Das Passwort wird entfernt und ein Pop-up-Fenster wird angezeigt. Klicken Sie auf die Schaltfläche „OK“.

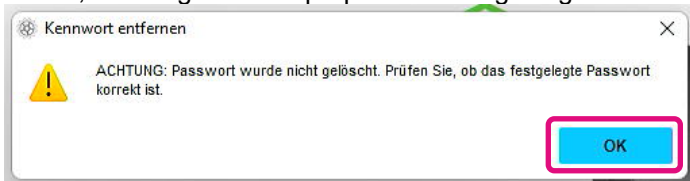


9, Das Passwort wird entfernt und Folgendes wird angezeigt.

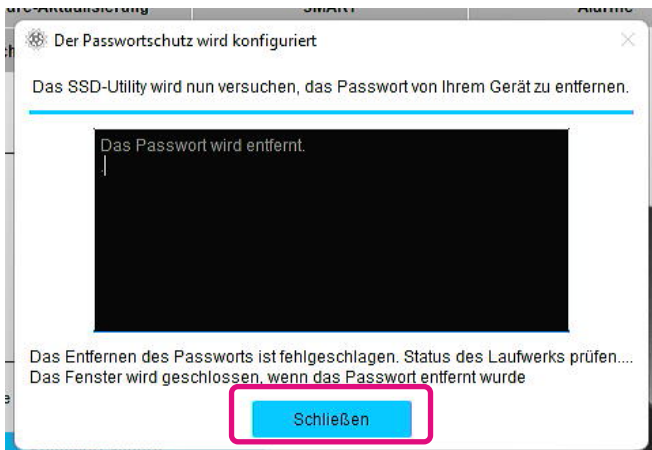


Damit ist das Verfahren „Passwort entfernen“ abgeschlossen.

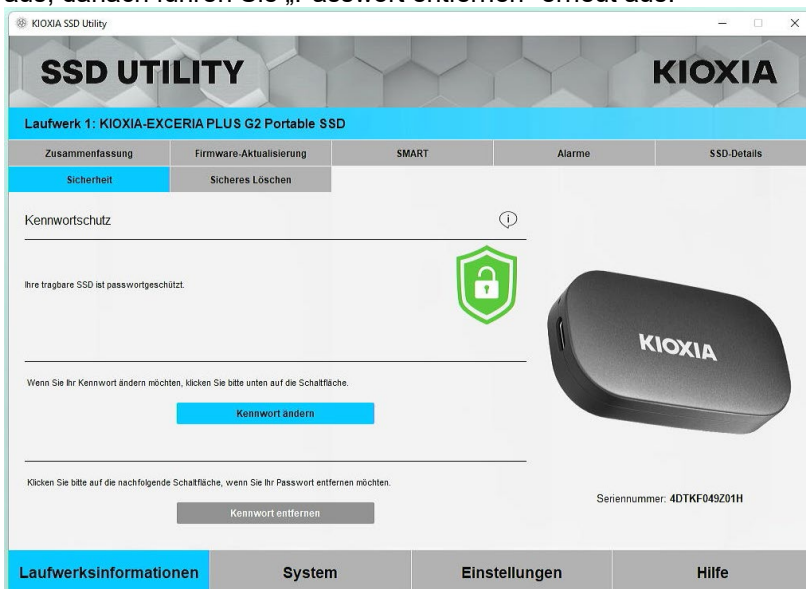
Wenn Sie während des Verfahrens „Passwort entfernen“ ein falsches Passwort eingegeben haben, wird folgendes Pop-up-Fenster angezeigt. Klicken Sie auf die Schaltfläche „OK“.



Klicken Sie auf die Schaltfläche „Schließen“, um das Pop-up-Fenster zu schließen.



Wenn Sie das falsche Passwort fünfmal hintereinander eingeben, wird die Schaltfläche „Passwort entfernen“ grau angezeigt und kann nicht angeklickt werden. Sie können die maximale Anzahl von Wiederholungsversuchen zurücksetzen, indem Sie das Gerät sicher vom USB-Anschluss trennen und erneut verbinden, jedoch wird das Gerät gesperrt. Wenn Sie Ihr Passwort nicht kennen, empfehlen wir, die Daten auf ein anderes Gerät zu kopieren, bevor Sie das Gerät trennen und erneut verbinden. Verbinden Sie das Gerät erneut und führen Sie „Gerät entsperren“ aus, danach führen Sie „Passwort entfernen“ erneut aus.

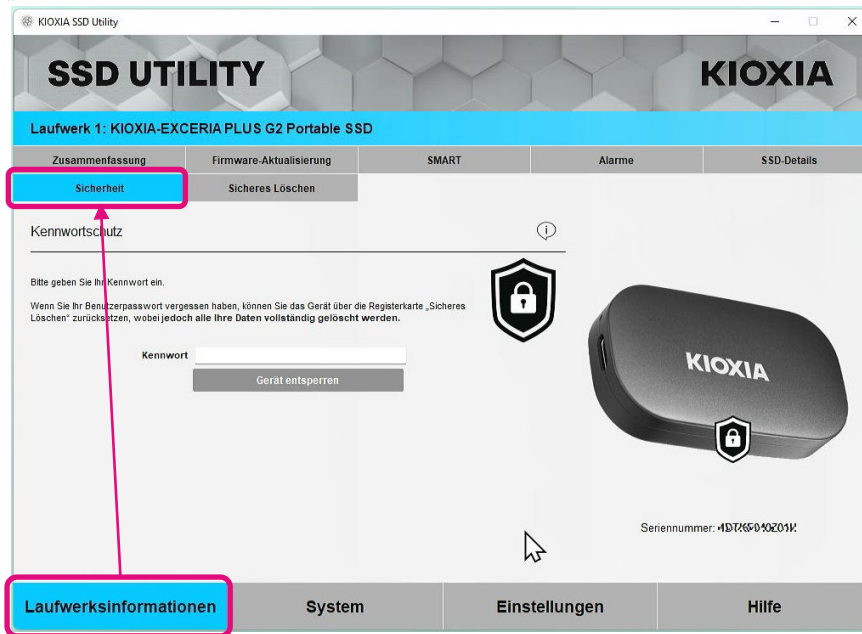


Wenn Sie das korrekte Passwort nicht kennen, können Sie „Passwort entfernen“ nicht ausführen. In diesem Fall können Sie die Informationen auf der SSD, einschließlich der Passwortschutzfunktion, durch Ausführen von „Gerät zurücksetzen“ zurücksetzen. Dies deaktiviert die Passwortschutzfunktion, aber alle Daten auf der SSD werden gelöscht, daher ist ein „Laufwerk initialisieren“ erforderlich. Bitte führen Sie „Laufwerk initialisieren“ für die betreffende SSD unter Verwendung der „Laufwerkverwaltung“ in Windows o. Ä. durch, bevor Sie

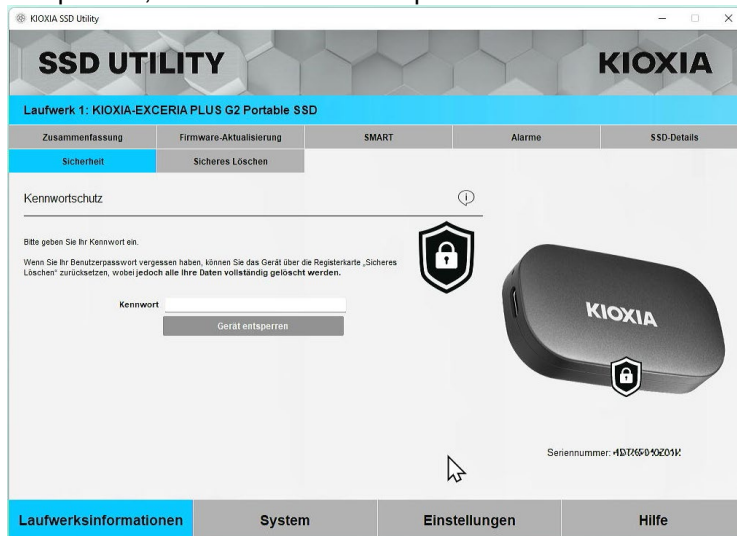
die SSD verwenden.

**Verfahren „Passwort ändern“:**

- 1, Klicken Sie auf die Schaltfläche „Laufwerksinformationen“ und anschließend auf die Schaltfläche „Sicherheit“.

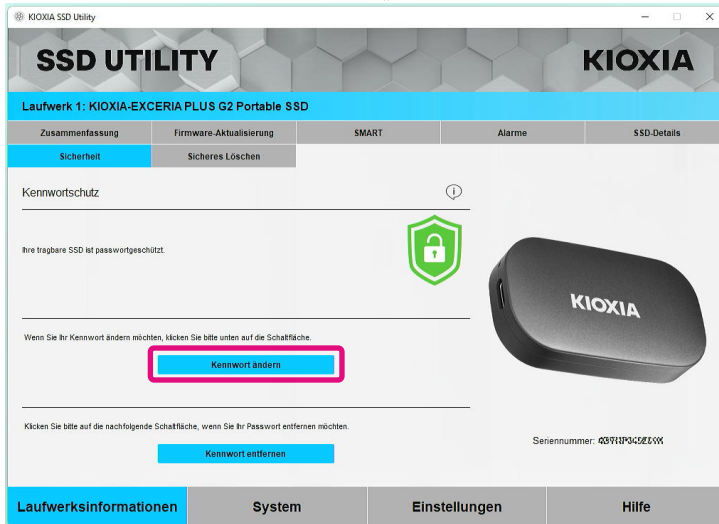


- 2, Wenn das Gerät gesperrt ist, wird Folgendes angezeigt. Bitte folgen Sie dem Verfahren „Gerät entsperren“, um das Gerät zu entsperren.



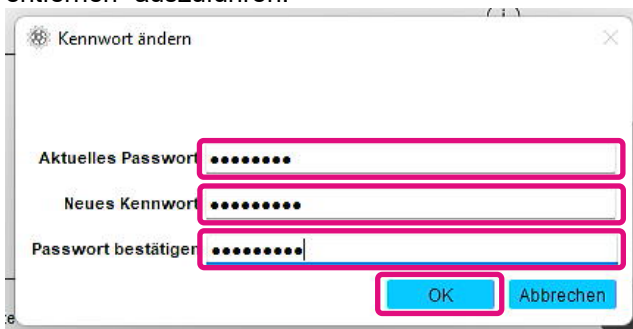
Wenn die Sperre bereits aufgehoben wurde, fahren Sie mit dem nächsten Schritt fort.

3, Klicken Sie auf die Schaltfläche „Passwort ändern“.

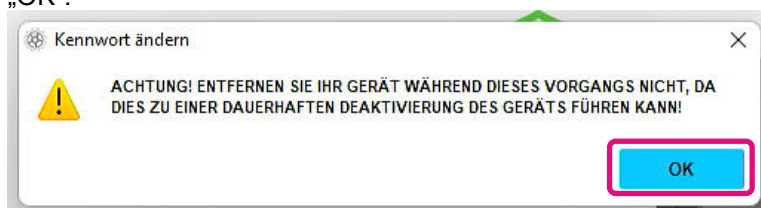


4, Geben Sie das aktuelle Passwort und das neue Passwort im erscheinenden Pop-up-Fenster ein und klicken Sie auf die Schaltfläche „OK“. Beachten Sie, dass das Passwort aus 8 bis 32 beliebigen alphanumerischen Ein-Byte-Zeichen bestehen muss (a bis z, A bis Z, 0 bis 9; Leerzeichen sind nicht zulässig).

**⚠ Achtung:** Wenn Sie Ihr Passwort verlieren, wird Ihr Gerät dauerhaft gesperrt und Sie haben keinen Zugriff mehr auf den Nutzerdatenbereich. Stellen Sie sicher, dass Sie Ihr Passwort sicher aufbewahren, da Sie es benötigen, um „Gerät entsperren“, „Passwort ändern“ oder „Passwort entfernen“ auszuführen.



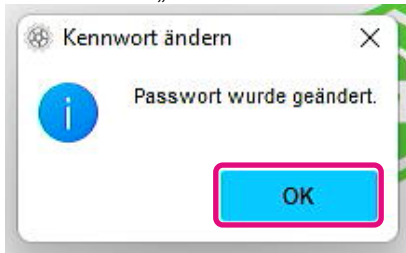
5, Es erscheint ein Achtung-Fenster.. Überprüfen Sie den Inhalt und klicken Sie auf die Schaltfläche „OK“.



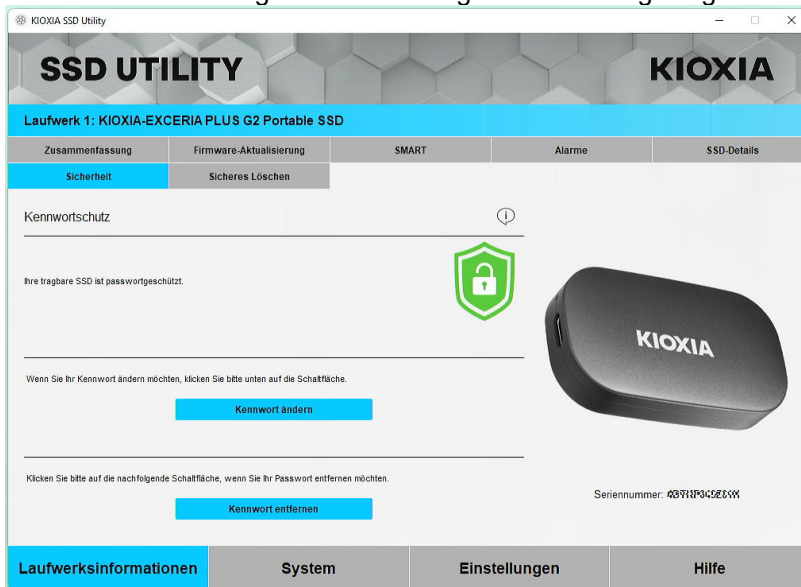
6, Die Konfiguration des Passwortschutzes beginnt. Warten Sie, bis der Vorgang abgeschlossen ist.


**⚠ Hinweis:** Entfernen Sie das Gerät nicht, bis er abgeschlossen ist.

7, Nachdem das Passwort geändert wurde, wird ein Pop-up-Fenster angezeigt. Klicken Sie auf die Schaltfläche „OK“.



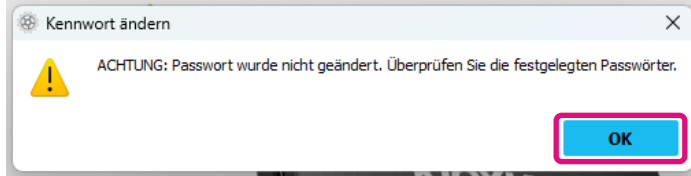
8, Das Passwort wurde geändert und Folgendes wird angezeigt.



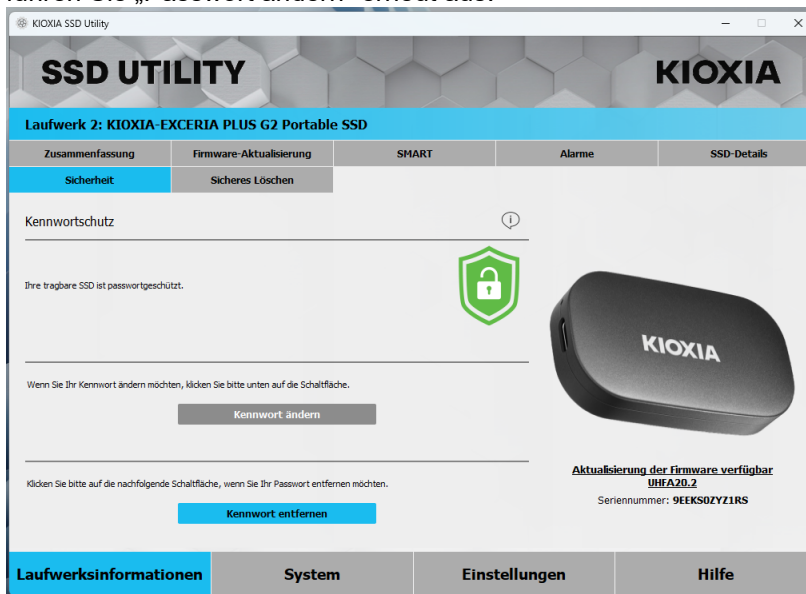
Wenn Sie das Gerät sperren möchten, trennen Sie es sicher vom USB-Anschluss und schließen Sie es wieder an. Wenn  angezeigt wird, ist das Gerät gesperrt und es ist kein Zugriff auf den Nutzerdatenbereich im Gerät möglich.

Damit ist das Verfahren „Passwort ändern“ abgeschlossen.

Wenn Sie während des Verfahrens „Passwort entfernen“ ein falsches Passwort eingegeben haben, wird folgendes Pop-up-Fenster angezeigt. Klicken Sie auf die Schaltfläche „OK“.



Wenn Sie das falsche Passwort fünfmal hintereinander eingeben, wird die Schaltfläche „Passwort ändern“ grau angezeigt und kann nicht angeklickt werden. Sie können die maximale Anzahl von Wiederholungsversuchen zurücksetzen, indem Sie das Gerät sicher vom USB-Anschluss trennen und erneut verbinden, jedoch wird das Gerät gesperrt. Wenn Sie Ihr Passwort nicht kennen, empfehlen wir, die Daten auf ein anderes Gerät zu kopieren, bevor Sie das Gerät trennen und erneut verbinden. Verbinden Sie das Gerät erneut und führen Sie „Gerät entsperren“ aus, danach führen Sie „Passwort ändern“ erneut aus.

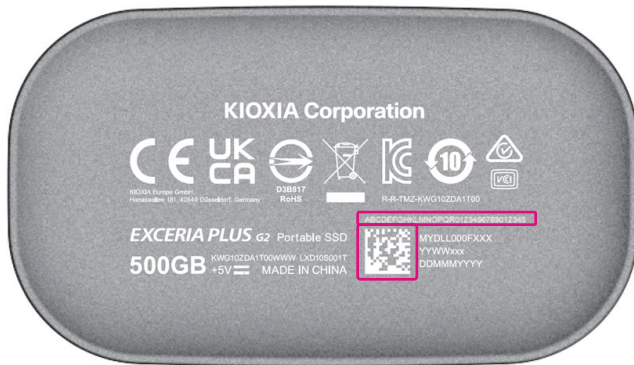


Wenn Sie das korrekte Passwort nicht kennen, können Sie „Passwort ändern“ nicht ausführen. In diesem Fall können Sie die Informationen auf der SSD, einschließlich der Passwortschutzfunktion, durch Ausführen von „Gerät zurücksetzen“ zurücksetzen. Dies deaktiviert die Passwortschutzfunktion, aber alle Daten auf der SSD werden gelöscht, daher ist ein „Laufwerk initialisieren“ erforderlich. Bitte führen Sie „Laufwerk initialisieren“ für die betreffende SSD unter Verwendung der „Laufwerkverwaltung“ in Windows o. Ä. durch, bevor Sie die SSD verwenden.

## PSID

Die PSID (Physical Security ID) ist eine Sicherheitskennung, die jedem Produkt zugewiesen wird und zur Ausführung von „Gerät zurücksetzen“ erforderlich ist. Für „Gerät zurücksetzen“-fähige Produkte, „Gerät zurücksetzen“ mit SSD Utility wird die Passwortsperrung auf der SSD zwangsweise aufgehoben und alle Daten einschließlich des Passworts gelöscht.

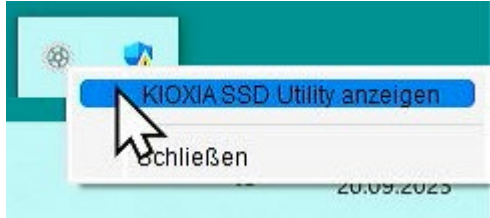

Die PSID für die EXCERIA PLUS G2 Portable SSD befindet sich auf der Rückseite der SSD und besteht aus 32 alphanumerischen Zeichen, wie unten gezeigt. Sie kann auch aus dem 2D-Code (Datenmatrix) als „Seriennummer, PSID“ gelesen werden.



## Produktübersicht

Option	Task	Funktion	EXCERIA PRO G2 SSD	EXCERIA PRO SSD	EXCERIA PLUS G4 SSD	EXCERIA PLUS G3 SSD	EXCERIA PLUS G2 SSD	EXCERIA PLUS SSD	EXCERIA G3 SSD	EXCERIA G2 SSD	EXCERIA SSD	EXCERIA BASIC SSD	EXCERIA with Heatsink SSD	EXCERIA SATA SSD	EXCERIA PLUS G2 Portable SSD	EXCERIA PLUS Portable SSD	Hinweis	
Laufwerksinformationen	Zusammenfassung	Speicherkapazität	✓	✓	✓	✓	✓	✓	✓	✓	✓	✓	✓	✓	✓	✓		
		Zustand	✓	✓	✓	✓	✓	✓	✓	✓	✓	✓	✓	✓	✓	✓	✓	
		Temperatur des SSD Sensors	✓	✓	✓	✓	✓	✓	✓	✓	✓	✓	✓	✓	✓	✓	✓	
		Schnittstelle	✓	✓	✓	✓	✓	✓	✓	✓	✓	✓	✓	✓	✓	✓	✓	
		Hostspeicher-Puffer			✓	✓				✓			✓					
	Firmware - Aktualisierung	Firmware-Aktualisierung	✓	✓	✓	✓	✓	✓	✓	✓	✓	✓	✓	✓	✓	✓	✓	
	SMART	SMART	✓	✓	✓	✓	✓	✓	✓	✓	✓	✓	✓	✓	✓	✓	✓	
	Alarmer	Alarmer	✓	✓	✓	✓	✓	✓	✓	✓	✓	✓	✓	✓	✓	✓	✓	
	SSD-Details	SSD-Details	✓	✓	✓	✓	✓	✓	✓	✓	✓	✓	✓	✓	✓	✓	✓	
	Sicherheit	Passwortschutz														✓	✓	
	Sicheres Löschen	Sicheres Löschen														✓	✓	
		Gerät zurücksetzen														✓		
	NVMe formatieren	Fortgeschrittenes Formatieren	✓	✓	✓	✓	✓	✓	✓	✓	✓	✓	✓	✓				
Sicheres Löschen		✓	✓	✓	✓	✓	✓	✓	✓	✓	✓	✓	✓					
System	-	System-Details	✓	✓	✓	✓	✓	✓	✓	✓	✓	✓	✓	✓	✓	✓		
Einstellungen	-	Sprache	✓	✓	✓	✓	✓	✓	✓	✓	✓	✓	✓	✓	✓	✓		
		Protokollierung	✓	✓	✓	✓	✓	✓	✓	✓	✓	✓	✓	✓	✓	✓	✓	
		Überwachung	✓	✓	✓	✓	✓	✓	✓	✓	✓	✓	✓	✓	✓	✓	✓	
Hilfe	-	Kontakt	✓	✓	✓	✓	✓	✓	✓	✓	✓	✓	✓	✓	✓	✓	✓	
		Über SSD Utility	✓	✓	✓	✓	✓	✓	✓	✓	✓	✓	✓	✓	✓	✓	✓	
		Support-Paket speichern	✓	✓	✓	✓	✓	✓	✓	✓	✓	✓	✓	✓	✓	✓	✓	

## Liste der Fehlermeldungen

SSD Utility Fehlermeldung	Wann die Fehlermeldungen angezeigt werden	Beschreibung der Fehlermeldung und wie sie zu beheben ist
SSD Utility nicht in der Lage zu laufen. Läuft bereits auf diesem System	Beim Start der Ausführung von SSD Utility	<p>SSD Utility wird bereits ausgeführt. Es können nicht mehrere SSD Utilities gleichzeitig ausgeführt werden.</p> <p>Schließen Sie das Pop-up-Fenster mit dieser Meldung und wählen Sie dann das Menüsymbol von SSD Utility im Infobereich der Taskleiste aus.</p> <p>Wählen Sie „KIOXIA SSD Utility anzeigen“ aus, um das bereits ausgeführte SSD Utility anzuzeigen.</p> 
Sicheres Löschen fehlgeschlagen	Während dem sicheren Löschen	<p>Das „Sichere Löschen“ wurde nicht ordnungsgemäß abgeschlossen. Wenn Sie das „Sichere Löschen“ nach einem erneuten Versuch immer noch nicht ausführen können, versuchen Sie, eine Verbindung zu einem anderen Anschluss herzustellen.</p> <p>Wenn Sie nach den oben genannten Maßnahmen das „Sichere Löschen“ immer noch nicht ausführen können, wenden Sie sich bitte an unseren KIOXIA-Kundendienst.</p>
Firmware-Aktualisierung fehlgeschlagen	Während der Firmware-Aktualisierung	<p>Die Firmware-Aktualisierung wurde nicht ordnungsgemäß abgeschlossen. Wenn Sie die Firmware-Aktualisierung nach einem erneuten Versuch immer noch nicht ausführen können, versuchen Sie, eine Verbindung zu einem anderen Anschluss herzustellen.</p> <p>Wenn Sie nach den oben genannten Maßnahmen die Firmware immer noch nicht aktualisieren können, wenden Sie sich bitte an den KIOXIA-Kundendienst.</p>
Unerwarteter Fehler. Bitte senden Sie einen Support-Paket	Alle Anzeigebildschirme innerhalb von SSD Utility	<p>Bitte senden Sie Ihr support package an den KIOXIA-Kundendienst.</p> <p>Sie können das support package (Zip-Datei) speichern, indem Sie die folgenden Schritte ausführen.</p> <p>Klicken Sie auf die Schaltfläche „Speichern“ unter „Support Package speichern“ in der Option „Hilfe“.</p> 
Installieren Sie bitte das SSD-Utility sofort neu.	Beim Start der Ausführung von SSD Utility	<p>Es ist wahrscheinlich, dass eine wichtige Datei, die zur Ausführung von SSD Utility benötigt wird, beschädigt ist oder fehlt.</p> <p>Deinstallieren Sie bitte SSD Utility und installieren Sie es anschließend erneut.</p>

Die maximale Anzahl der Passwortversuche wurde überschritten, schalten Sie das Gerät aus und wieder ein, indem Sie es aus dem USB-Anschluss abziehen und wieder einstecken, versuchen Sie es dann erneut.	Während „Gerät entsperren“	Das Gerät konnte nicht entsperren werden, weil Sie wiederholt das falsche Passwort eingegeben haben. Trennen Sie bitte das betroffene Laufwerk sicher vom USB-Anschluss, stecken Sie es wieder ein und versuchen Sie erneut „Gerät entsperren“.
Password settings of your Portable SSD are in an unknown state. Power cycle drive by removing from USB port and reinserting.	Beim „Passwort einrichten“ für die tragbare SSD	Trennen Sie das Laufwerk sicher vom USB-Anschluss, stecken Sie es wieder ein und versuchen Sie erneut „Passwort einrichten“.
Ungültiges Kennwort	Während „Gerät entsperren“	Das von Ihnen eingegebene Passwort ist falsch. Bitte schließen Sie das Pop-up-Fenster und geben Sie das richtige Passwort ein.
Die Konfiguration des Passwortschutzes ist fehlgeschlagen. Bitte wenden Sie sich an den technischen Kundendienst.	Nach „Passwort einrichten“	Es besteht die Möglichkeit, dass „Passwort einrichten“ fehlgeschlagen ist. Versuchen Sie bitte „Passwort entfernen“. Wenn Sie „Passwort entfernen“ nicht ausführen können, wenden Sie sich bitte an den KIOXIA- Kundendienst.
Die Funktion "Gerät zurücksetzen" wurde nicht erfolgreich abgeschlossen. Bitte überprüfen Sie die PSID und versuchen Sie "Gerät zurücksetzen" erneut	Während „Gerät zurücksetzen“	Diese Meldung wird angezeigt, wenn „Passwort einrichten“ nicht ausgeführt werden kann, weil die Konfigurationsinformationen innerhalb der SSD beschädigt sind.  Beispielsweise kann dies daran liegen, dass während des Verfahrens „Gerät zurücksetzen“ in der Vergangenheit ein Problem aufgetreten ist und es mitten im Vorgang fehlgeschlagen ist.  Falls „Gerät zurücksetzen“ in der Vergangenheit fehlgeschlagen ist, stellen Sie bitte sicher, dass die betreffende SSD mit einem geeigneten USB-Kabel sicher mit dem USB-Anschluss verbunden ist, und führen Sie dann „Gerät zurücksetzen“ erneut aus. (Es ist auch möglich, dass ein Problem mit dem USB-Anschluss vorliegt, weshalb empfohlen wird, die Verbindung zu einem anderen USB-Anschluss wiederherzustellen und dann „Gerät zurücksetzen“ erneut auszuführen.)
"Kennwort festlegen" ist fehlgeschlagen. Bitte schließen Sie Ihr Gerät erneut an und verwenden Sie "Gerät zurücksetzen", um alle fehlgeschlagenen Passwörter zu löschen, bevor Sie erneut versuchen, das "Kennwort festlegen".  HINWEIS: Wenn Sie Daten auf dem Gerät speichern wollen, sollten Sie diese vom Gerät kopieren, bevor Sie "Gerät zurücksetzen" aufrufen.	Während „Passwort einrichten“	Diese Meldung wird angezeigt, wenn „Passwort einrichten“ nicht ausgeführt werden kann, weil die Konfigurationsinformationen innerhalb der SSD beschädigt sind.  Beispielsweise kann dies daran liegen, dass während des Verfahrens „Gerät zurücksetzen“ in der Vergangenheit ein Problem aufgetreten ist und es mitten im Vorgang fehlgeschlagen ist.  Falls „Gerät zurücksetzen“ in der Vergangenheit fehlgeschlagen ist, stellen Sie bitte sicher, dass die betreffende SSD mit einem geeigneten USB-Kabel sicher mit dem USB-Anschluss verbunden ist, und führen Sie dann „Gerät zurücksetzen“ erneut aus. (Es ist auch möglich, dass ein Problem mit dem USB-Anschluss vorliegt, weshalb empfohlen wird, die Verbindung zu einem anderen USB-Anschluss wiederherzustellen und dann „Gerät zurücksetzen“ erneut auszuführen.)

<b>Bootable Media Fehlermeldung</b>	<b>Wann die Fehlermeldungen angezeigt werden</b>	<b>Beschreibung der Fehlermeldung und wie sie zu beheben ist</b>
Serial number xxxxxxxxxxx not found	Beim Booten von einem USB-Flash-Laufwerk mit einem bereits erstellten Bootable Media	Die bei der Erstellung des Bootable Media ausgewählte SSD konnte nicht gefunden werden.  Vergewissern Sie sich, dass die SSD, die Sie bei der Erstellung des Bootable Media ausgewählt haben, an Ihren Computer angeschlossen ist. Wenn nicht unterstützte SSDs an den Computer angeschlossen sind, entfernen Sie diese

		bitte und versuchen Sie es erneut.
Segmentation fault	Beim Booten von einem USB-Flash-Laufwerk mit einem bereits erstellten Bootable Media	Es besteht die Möglichkeit, dass das Programm des Bootable Media nicht richtig ausgeführt wird. Wenn nicht unterstützte SSDs an Ihren Computer angeschlossen sind, entfernen Sie diese bitte und versuchen Sie es erneut.

## Über Warenzeichen

---

- NVMe ist sind eingetragene oder nicht eingetragene Marken von NVM Express, Inc. in den USA und anderen Ländern.
- Windows und Microsoft sind Marken der Microsoft-Unternehmensgruppe.
- Intel ist eine Marke der Intel Corporation oder ihrer Tochtergesellschaften.

Andere Firmen, Produktnamen, Servicebezeichnungen usw. können von ihren Unternehmen als Warenzeichen verwendet werden.