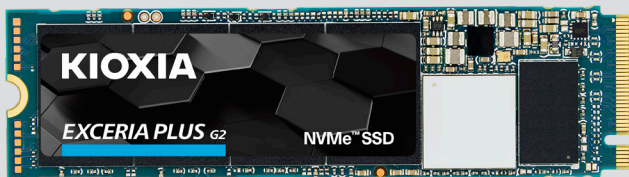


# EXCERIA PLUS G2 NVMe™ SSD

Εξαπολύστε το Σύστημά σας



## Χωρητικότητα

500 GB, 1 TB, 2 TB

## Μέγιστη ταχύτητα διαδοχικής ανάγνωσης/εγγραφής<sup>1</sup>

3.400/3.200 MB/s

## Μέγιστη ταχύτητα τυχαίας ανάγνωσης/εγγραφής<sup>2</sup>

500 GB: 650.000/600.000 IOPS  
1 TB, 2 TB: 680.000/620.000 IOPS

## Χαρακτηριστικά

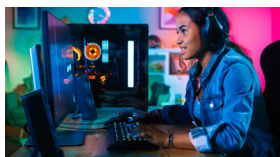
BiCS FLASH™  
Τεχνολογία NVMe™ 1.3c  
Συντελεστής μορφής M.2 2280  
PCIe® Gen3 x4 Lane  
Λογισμικό διαχείρισης SSD Utility

Το υψηλών επιδόσεων υπολογιστικό σας σύστημα για βιντεοπαιχνίδια απαιτεί αποθηκευτικό χώρο υψηλών επιδόσεων. Η σειρά SSD KIOXIA EXCERIA PLUS G2 έχει δημιουργηθεί για να παρέχει κορυφαίες επιδόσεις PCIe® χάρη στον ελεγκτή 8 καναλιών που αναδεικνύει πλήρως τις δυνατότητες της μνήμης BiCS FLASH™ 3D. Αυτή η νέα σειρά SSD κορυφαίων προδιαγραφών προσφέρει χωρητικότητα έως και 2 TB με συντελεστή μορφής M.2 2280, τα οποία είναι κατάλληλα τόσο για επιτραπέζιους όσο και φορητούς υπολογιστές.

## Αποθηκευτικός Χώρος που Αλλάζει το Παιχνίδι

Μη μένετε με ανεπαρκή αποθηκευτικό χώρο. Η σειρά SSD KIOXIA EXCERIA PLUS G2 χαρίζει αποθηκευτικό

χώρο υψηλών επιδόσεων για τους λάτρεις και τους φανατικούς φίλους των βιντεοπαιχνιδιών που αισθάνονται ότι περιορίζονται από τις υλισμικό αποθήκευσης γενικής χρήσης. Με ταχύτητα διαδοχικής ανάγνωσης έως και 3.400 MB/s<sup>1</sup> και ταχύτητα διαδοχικής εγγραφής έως και 3.200 MB/s<sup>1</sup>, το σύστημά σας δεν θα στερηθεί το εύρος ζώνης αποθήκευσης που χρειάζεται για να αποδώσει στο μέγιστο.



### Συνεχίστε το Παιχνίδι!

Γιατί να συνεχίσετε να χρησιμοποιείτε μια διασύνδεση που έχει σχεδιαστεί για συμβατικούς σκληρούς δίσκους; Χρησιμοποιώντας την τελευταία τεχνολογία NVMe™ 1.3c, η σειρά EXCERIA PLUS G2 SSD μειώνει το λανθάνοντα χρόνο (latency) στη διαδρομή εισόδου/εξόδου (I/O) του συστήματός σας μεταξύ του SSD και της CPU σας, προσφέροντας έτσι μια ομαλή λειτουργία με γρήγορη απόκριση.

### Μικρός και Δυνατός

Με έναν λεπτό και ελαφρύ συντελεστή μορφής M.2 2280, η σειρά EXCERIA PLUS G2 SSD συνδέεται απευθείας στη μητρική κάρτα, μειώνοντας έτσι τα περιττά καλώδια για ένα κομψότερο σύστημα.



### Μνήμη Flash 3D Τελευταίας Τεχνολογίας

Κάθε SSD της EXCERIA έχει κατασκευαστεί με την τεχνολογία BiCS FLASH™ και μια κάθετη δομή κελιών, που προσφέρει μια υπερσύγχρονη εμπειρία αποθήκευσης.

### Λογισμικό διαχείρισης SSD Utility

Το λογισμικό διαχείρισης SSD Utility έχει σχεδιαστεί για να σας βοηθάει να διατηρείτε τη μονάδα KIOXIA σε άριστη κατάσταση ενώ σας επιτρέπει να έχετε τον έλεγχο της συντήρησης, της παρακολούθησης, της ρύθμισης του SSD και πολλών ακόμα λειτουργιών!

Σας προτείνουμε ανεπιφύλακτα να εγκαταστήσετε την τελευταία ενημερωμένη έκδοση για να μεγιστοποιήσετε τις επιδόσεις της μονάδας σας και ώστε να μπορείτε να ελέγχετε το Υπόλοιπο του Κύκλου Ζωής της μέσω του μετρητή κατάστασης.

## Προδιαγραφές

### Κατασκευαστικά χαρακτηριστικά

<b>Χωρητικότητα</b> 500 GB, 1 TB, 2 TB	<b>Συντελεστής μορφής</b> M.2 Type 2280-D3-M
<b>Διασύνδεση</b> PCI Express® Base Specification Revision 3.1a (PCIe®)	<b>Τύπος μνήμης Flash</b> BiCS FLASH™ TLC
<b>Μέγιστη ταχύτητα διασύνδεσης</b> 32 GT/s (PCIe® Gen3x4L)	<b>Διαστάσεις (Μέγιστες: ΜxΠxΥ)</b> 80,15 mm x 22,15 mm x 3,73 mm
<b>Εντολές διασύνδεσης</b> NVMe Express™ Revision 1.3c command set	<b>Βάρος μονάδας</b> 10,0 g (typ.)

### Επιδόσεις

<b>Μέγιστη ταχύτητα διαδοχικής ανάγνωσης<sup>1</sup></b> 3.400 MB/s	<b>Μέγιστη ταχύτητα διαδοχικής εγγραφής<sup>1</sup></b> 3.200 MB/s
<b>Μέγιστη ταχύτητα τυχαίας ανάγνωσης<sup>2</sup></b> 500 GB: 650.000 IOPS 1 TB, 2 TB: 680.000 IOPS	<b>Μέγιστη ταχύτητα τυχαίας εγγραφής<sup>2</sup></b> 500 GB: 600.000 IOPS 1 TB, 2 TB: 620.000 IOPS
<b>Αντοχή: TBW (σύνολο εγγεγραμμένων byte)<sup>3</sup></b> 500 GB: 200TB 1 TB: 400TB 2 TB: 800TB	<b>MTTF</b> 1,5 εκατομμύρια ώρες

### Περιβαλλοντικές συνθήκες

<b>Θερμοκρασία λειτουργίας</b> 0°C (Ta) έως 85°C (Tc)	<b>Θερμοκρασία αποθήκευσης</b> -40°C έως 85°C
<b>Αντικραδασμική αντοχή</b> 9,806 km/s <sup>2</sup> (1.000 G) 0,5 ms κύμα μισού ημίτονου	<b>Δόνηση</b> 196 m/s <sup>2</sup> (20 G) μέγιστο, 10~2000 Hz, (20 λεπτά / άξονα) x 3 άξονες
<b>Τάση τροφοδοσίας</b> 3,3 V ±5 %	<b>Κατανάλωση ισχύος (ενεργός)</b> 500 GB: 6,7 mW (typ.) 1 TB: 6,7 mW (typ.) 2 TB: 7,6 W (typ.)
<b>Κατανάλωση ισχύος</b> PS3: 50 mW (typ.) PS4: 5 mW (typ.)	

## Συμβατότητα

### PCI Express

Συμβατότητα με PCI Express® Base Specification Revision 3.1a και NVMe Express™ Revision 1.3c command set

### Τύπος συνδέσμου

Υποδοχή M.2 M key

### Στόχευση χρήσης

Επιτραπέζιοι και φορητοί υπολογιστές σε λειτουργία πελάτη

## Επιπλέον χαρακτηριστικά

### Εξυπηρέτηση και Υποστήριξη

Πενταετής εγγύηση κατασκευαστή<sup>4</sup>

### Βελτιστοποίηση απόδοσης

TRIM, Idle Time Garbage Collection

## Πληροφορίες για παραγγελία

### Διεθνές πακέτο:

#### 500 GB

PN: LRD20Z500GG8  
EAN: 4582563852419

#### 1 TB

PN: LRD20Z001TG8  
EAN: 4582563852426

#### 2 TB

PN: LRD20Z002TG8  
EAN: 4582563852433

### Πακέτο Κίνας:

#### 500 GB

PN: LRD20Z500GC8  
EAN: 4582563852440

#### 1 TB

PN: LRD20Z001TC8  
EAN: 4582563852457

#### 2 TB

PN: LRD20Z002TC8  
EAN: 4582563852464

<sup>1</sup> EXCERIA PLUS G2 SSD: Οι διαδοχικές ταχύτητες μετρήθηκαν με το CrystalDiskMark 6.0.2 x64, Q=32, T=1. Οι τιμές αυτές είναι οι βέλτιστες που έχουν επιτευχθεί σε συγκεκριμένο περιβάλλον δοκιμών στις εγκαταστάσεις της KIOXIA Corporation και η KIOXIA Corporation δεν μπορεί να εγγυηθεί ταχύτητες ανάγνωσης ή εγγραφής σε μεμονωμένες συσκευές. Η ταχύτητα ανάγνωσης και εγγραφής μπορεί να διαφέρει ανάλογα με τη χρησιμοποιούμενη συσκευή και το μέγεθος των αρχείων.

<sup>2</sup> EXCERIA PLUS G2 SSD: Η τυχαία προσέλαση στα 4KiB μετρήθηκε με το CrystalDiskMark 6.0.2 x64, Q=32, T=8. Οι τιμές αυτές είναι οι βέλτιστες που έχουν επιτευχθεί σε συγκεκριμένο περιβάλλον δοκιμών στις εγκαταστάσεις της KIOXIA Corporation και η KIOXIA Corporation δεν μπορεί να εγγυηθεί ταχύτητες ανάγνωσης ή εγγραφής σε μεμονωμένες συσκευές. Η ταχύτητα ανάγνωσης και εγγραφής μπορεί να διαφέρει ανάλογα με τη χρησιμοποιούμενη συσκευή και το μέγεθος των αρχείων.

<sup>3</sup> EXCERIA PLUS G2 SSD: Οι ορισμοί και οι προϋποθέσεις TBW (εγγεγραμμένα Terabyte) βασίστηκαν στο πρότυπο JEDEC - JESD219A φορτία αντοχής Solid-State Drive (SSD), Ιούλιος 2012, και έχουν οριστεί για τη διάρκεια ζωής του προϊόντος.

<sup>4</sup> Η ΕΓΓΥΗΣΗ ΤΟΥ ΚΑΤΑΣΚΕΥΑΣΤΗ ΙΣΧΥΕΙ ΕΙΤΕ ΓΙΑ (I) ΠΕΝΤΕ (5) ΕΤΗ ΑΠΟ ΤΗΝ ΗΜΕΡΟΜΗΝΙΑ ΑΓΟΡΑΣ ΣΤΗΝ ΑΡΧΙΚΗ ΣΦΡΑΓΙΣΜΕΝΗ ΣΥΣΚΕΥΑΣΙΑ ΕΙΤΕ (II) ΓΙΑ ΤΗ ΧΡΟΝΙΚΗ ΠΕΡΙΟΔΟ ΜΕΧΡΙ ΝΑ ΜΗΔΕΝΙΣΤΕΙ ΤΟ «ΥΠΟΛΟΙΠΟ ΤΟΥ ΚΥΚΛΟΥ ΖΩΗΣ» ΤΟΥ ΠΡΟΪΟΝΤΟΣ, ΟΠΟΙΟ ΕΠΕΛΘΕΙ ΠΡΩΤΟ. Μπορείτε να δείτε το «Υπόλοιπο του Κύκλου Ζωής» χρησιμοποιώντας τον μετρητή «Υγείας» του λογισμικού SSD Utility για προϊόντα της KIOXIA, το οποίο διατίθεται στον σύνδεσμο [personal.kioxia.com/support/](http://personal.kioxia.com/support/).

Τα παρακάτω εμπορικά σήματα και ονόματα υπηρεσιών ή/και εταιρειών – PCIe, PCI Express, PCI-SIG, NVMe Express, NVMe, NVMe-MI, NVMe-oF, NVMe Express, Inc., JEDEC – δεν έχουν εφαρμοστεί, καταχωρηθεί ή δημιουργηθεί από την εταιρεία KIOXIA Europe GmbH ή συνδεδεμένες εταιρείες του ομίλου KIOXIA ούτε ανήκουν σε κάποιες από αυτές. Ωστόσο, ενδέχεται να έχουν εφαρμοστεί, καταχωρηθεί ή δημιουργηθεί από τρίτους σε διάφορες δικαιοδοσίες ή/και να ανήκουν σε τέτοιους τρίτους και άρα να προστατεύονται από τη χρήση χωρίς άδεια.

Ορισμός της χωρητικότητας: Η KIOXIA ορίζει το ένα megabyte (MB) ως 1.000.000 byte, το ένα gigabyte (GB) ως 1.000.000.000 byte και το ένα terabyte (TB) ως 1.000.000.000.000 byte. Ωστόσο, το λειτουργικό σύστημα ενός υπολογιστή χρησιμοποιεί δυνάμεις του 2 για να δηλώσει χωρητικότητες, ορίζοντας έτσι 1 GB = 2<sup>30</sup> = 1.073.741.824 byte και κατά συνέπεια εμφανίζει μικρότερη χωρητικότητα. Η διαθέσιμη χωρητικότητα (συμπεριλαμβανομένων διαφορετικών αρχείων πολυμέσων) μπορεί να ποικίλλει ανάλογα με το μέγεθος των αρχείων, τη διαμόρφωση, τις ρυθμίσεις, το λογισμικό και το λειτουργικό σύστημα, όπως για παράδειγμα το λειτουργικό σύστημα της Microsoft ή/και τις προεγκατεστημένες εφαρμογές λογισμικού ή τα αρχεία πολυμέσων. Η πραγματική διαμορφωμένη χωρητικότητα μπορεί να ποικίλλει.

Ένα kibibyte (KiB) ισούται με 2<sup>10</sup> ή 1.024 byte, ένα mebibyte (MiB) ισούται με 2<sup>20</sup> ή 1.048.576 byte και ένα gibibyte (GiB) ισούται με 2<sup>30</sup> ή 1.073.741.824 byte.

IOPS: Είσοδος/έξοδος ανά δευτερόλεπτο (ή ο αριθμός των διαδικασιών I/O ανά δευτερόλεπτο)

Ο δείκτης MTTF (μέσος χρόνος εμφάνισης βλάβης) δεν αποτελεί εγγύηση ή εκτίμηση του χρόνου ζωής του προϊόντος. Είναι ένας στατιστικός δείκτης που συνδέεται με μέσους χρόνους ενός μεγάλου αριθμού προϊόντων και ενδέχεται να μην ανταποκρίνεται στην πραγματική λειτουργία. Η πραγματική λειτουργική ζωή του προϊόντος μπορεί να διαφέρει από τον MTTF.

Η ταχύτητα ανάγνωσης και εγγραφής μπορεί να διαφέρει ανάλογα με τη χρησιμοποιούμενη συσκευή, τις συνθήκες ανάγνωσης και εγγραφής και το μέγεθος των αρχείων.

Ενδέχεται να υπάρξουν αλλαγές: Παρότι η KIOXIA έχει καταβάλλει κάθε προσπάθεια τη στιγμή της δημοσίευσής για να διασφαλίσει την ακρίβεια των παρεχόμενων πληροφοριών, οι προδιαγραφές των προϊόντων, οι ρυθμίσεις, οι τιμές, η διαθέσιμότητα συστημάτων/εξαρτημάτων/επιλογών ενδέχεται να αλλάξουν χωρίς προειδοποίηση.

Η φωτογραφία του προϊόντος μπορεί να αναπαριστά το σχεδιαστικό μοντέλο. Οι εικόνες έχουν αποκλειστικά ενδεικτικό χαρακτήρα. Η εμφάνιση του προϊόντος ενδέχεται να διαφέρει από το πραγματικό προϊόν. Ο πραγματικός αριθμός των στοιχείων flash μπορεί να διαφέρει ανάλογα με τη χωρητικότητα της μονάδας.