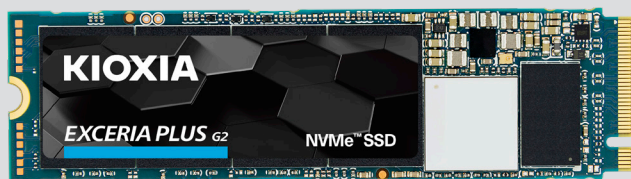


EXCERIA PLUS G2 NVMe™ SSD

Despliegue su sistema



Capacidad

500 GB, 1 TB, 2 TB

Velocidad máxima de lectura/escritura secuencial¹

3400/3200 MB/s

Máxima velocidad de lectura/escritura aleatoria²

500 GB: 650 000/600 000 IOPS

1 TB, 2 TB: 680 000/620 000 IOPS

Características

BiCS FLASH™

Tecnología NVMe™ 1.3c

Diseño M.2 2280

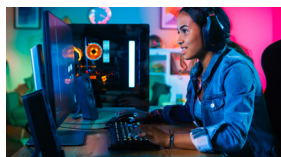
PCIe® Gen3 de 4 carriles

SSD Utility Management Software

Su sistema de juego de alto rendimiento también necesita un almacenamiento de alto rendimiento. La serie EXCERIA PLUS G2 de unidades SSD de KIOXIA está diseñada para ofrecerle un rendimiento PCIe® de primera clase, gracias a un controlador de 8 canales que aprovecha todo el potencial de su memoria Flash G2 BiCS FLASH™ 3D. Esta nueva serie de unidades SSD para entusiastas ofrece hasta 2 TB de capacidad en un diseño M.2 2280, adecuado para ordenadores de sobremesa y PC móviles.

Un almacenamiento que cambia las reglas de juego

No deje que su almacenamiento se vuelva obsoleto. La serie de unidades SSD de KIOXIA EXCERIA PLUS G2 ofrece almacenamiento de alto rendimiento para entusiastas y jugadores extremos que se sienten limitados por el hardware de almacenamiento de los productos básicos. Con su velocidad¹ de lectura secuencial de hasta 3400 MB/s y 3200 MB/s de velocidad¹ de escritura secuencial, su sistema no se quedará sin el ancho de banda de almacenamiento necesario para sobresalir.



¡A jugar!

¿Por qué seguir usando una interfaz diseñada para discos duros? Utilizando la última tecnología NVMe™ 1.3c, la serie de unidades SSD EXCERIA PLUS G2 reduce la latencia en la ruta de E/S de su sistema entre su SSD y su CPU, dando como resultado un rendimiento fluido y con gran capacidad de respuesta.

Pequeña y poderosa

Gracias a su diseño M.2 2280, compacto y ligero, la serie EXCERIA PLUS G2 de unidades SSD se conecta directamente a la placa madre, reduciendo así el desorden de cables adicionales y proporcionándole un sistema más elegante.



Memoria Flash 3D de vanguardia

Cada unidad SSD EXCERIA está fabricada con BiCS FLASH™ y una estructura de celda apilada verticalmente que ofrece almacenamiento de vanguardia.

Programa de gestión SSD Utility

El SSD Utility Management Software ha sido diseñado para ayudar a su unidad KIOXIA a rendir al máximo y le permite controlar el mantenimiento, la supervisión, los ajustes de la unidad SSD y mucho más.

Recomendamos encarecidamente que instale y actualice la última versión para aprovechar el rendimiento de su unidad y comprobar el porcentaje de vida restante utilizando el indicador de salud.

Especificaciones

Físicas

| | |
|--|---|
| Capacidad 500 GB, 1 TB, 2 TB | Diseño M.2 Tipo 2280-D3-M |
| Interfaz PCI Express® Revisión de la especificación básica 3.1a (PCIe®) | Tipo de memoria Flash BiCS FLASH™ TLC |
| Velocidad máxima de la interfaz 32 GT/s (PCIe® Gen3x4C) | Tamaño (Máx: LxAxA) 80,15 mm x 22,15 mm x 3,73 mm |
| Comando de la interfaz Revisión del conjunto de comandos 1.3c NVM Express™ | Peso de la unidad 10,0 g (típicamente) |

Rendimiento

| | |
|---|--|
| Velocidad máxima de lectura secuencial¹ 3400 MB/s | Velocidad máxima de escritura secuencial¹ 3200 MB/s |
| Máxima velocidad de lectura aleatoria² 500 GB: 650 000 IOPS 1 TB, 2 TB: 680 000 IOPS | Máxima velocidad de escritura aleatoria² 500 GB: 600 000 IOPS 1 TB, 2 TB: 620 000 IOPS |
| Resistencia: TBW (Total de bytes escritos)³ 500 GB: 200 TB 1 TB: 400 TB 2 TB: 800 TB | MTTF 1,5 millones de horas |

Especificaciones medioambientales

| | |
|--|---|
| Temperatura de funcionamiento 0 °C (Ta) a 85 °C (Tc) | Temperatura de almacenamiento -40 °C a 85 °C |
| Resistencia a los golpes 9,806 km/s ² {1000 G} 0,5 ms media onda sinusoidal | Vibración 196 m/s ² {20 G} Pico, 10~2000 Hz, (20 min / eje) x 3 Ejes |
| Tensión de suministro 3,3 V ±5 % | Consumo de energía (activo) 500 GB: 6,7 W (típicamente) 1 TB: 6,7 W (típicamente) 2 TB: 7,6 W (típicamente) |
| Consumo de energía PS3: 50 mW (típicamente) PS4: 5 mW (típicamente) | |

Compatibilidad

PCI Express

Compatible con PCI Express® Revisión de especificaciones básicas 3.1a y revisión del conjunto de comandos 1.3c NVM Express™

Tipo de conector

Toma M.2 M

Aplicaciones principales

Ordenadores de sobremesa y portátiles personales

Funciones adicionales

Servicios y asistencia

Garantía limitada de 5 años del fabricante⁴

Optimización de rendimiento

TRIM, Idle Time Garbage Collection

Información para pedidos

Paquete global:

500 GB

NO. DE PIEZA: LRD20Z500GG8
EAN: 4582563852419

1 TB

NO. DE PIEZA: LRD20Z001TG8
EAN: 4582563852426

2 TB

NO. DE PIEZA: LRD20Z002TG8
EAN: 4582563852433

Paquete para China:

500 GB

NO. DE PIEZA: LRD20Z500GC8
EAN: 4582563852440

1 TB

NO. DE PIEZA: LRD20Z001TC8
EAN: 4582563852457

2 TB

NO. DE PIEZA: LRD20Z002TC8
EAN: 4582563852464

¹ EXCERIA PLUS G2 SSD: Las velocidades secuenciales se miden con CrystalDiskMark 6.0.2 x64, Q=32, T=1. Estos son los mejores valores obtenidos en un entorno de prueba específico de KIOXIA Corporation. KIOXIA Corporation no garantiza esta velocidad de lectura ni de escritura en todos los dispositivos. La velocidad de lectura y escritura puede variar dependiendo del dispositivo utilizado y del tamaño del archivo leído o escrito.

² EXCERIA PLUS G2 SSD: El rendimiento aleatorio de 4 KiB se mide con CrystalDiskMark 6.0.2 x64, Q=32, T=8. Estos son los mejores valores obtenidos en un entorno de prueba específico de KIOXIA Corporation. KIOXIA Corporation no garantiza esta velocidad de lectura ni de escritura en todos los dispositivos. La velocidad de lectura y escritura puede variar dependiendo del dispositivo utilizado y del tamaño del archivo leído o escrito.

³ EXCERIA PLUS G2 SSD: La definición y las condiciones de TBW (terabytes escritos) se basan en el estándar JEDEC; JESD219A Solid-State Drive (SSD) Endurance Workloads, julio de 2012, y definido para la vida útil.

⁴ LA GARANTÍA DEL FABRICANTE TIENE UNA VALIDEZ DE (I) CINCO (5) AÑOS A PARTIR DE LA FECHA DE COMPRA EN SU EMPAQUE ORIGINAL CERRADO O (II) DURANTE EL PLAZO NECESARIO PARA QUE EL "PORCENTAJE DE VIDA RESTANTE" LLEGUE A CERO, LO QUE SUCEDA PRIMERO. El "porcentaje de vida restante" puede consultarse en el indicador "Salud" del programa SSD Utility para productos de KIOXIA, al que puede acceder a través de "personal.kioxia.com/support/".

Las siguientes marcas comerciales, servicios y/o nombres de empresas no han sido implementadas, registradas y/o creadas por KIOXIA Europe GmbH, ni tampoco son propiedad de la empresa o de empresas afiliadas al grupo KIOXIA: PCIe, PCI Express, PCI-SIG, PCI-SIG, NVM Express, NVMe, NVMe-MI, NVMe-of, NVM Express, Inc., JEDEC. Ahora bien, es posible que estas sí estén implementadas y/o registradas por terceros en diversas jurisdicciones, hayan sido creadas por estos o sean de su propiedad y, por este motivo, estén protegidas contra usos no autorizados.

Definición de capacidad: KIOXIA define un megabyte (MB) como 1 000 000 de bytes, un gigabyte (GB) como 1 000 000 000 de bytes y un terabyte (TB) como 1 000 000 000 000 de bytes. Ahora bien, el sistema operativo de un ordenador informa de la capacidad de almacenamiento usando potencias de 2 al definir 1 GB = 2³⁰ = 1 073 741 824 bytes y, por lo tanto, muestra menos capacidad de almacenamiento. La capacidad de almacenamiento disponible (incluyendo ejemplos de diversos archivos multimedia) variará en función del tamaño del archivo, el formato, la configuración, el software y el sistema operativo, como el sistema operativo de Microsoft y/o las aplicaciones de software preinstaladas o el contenido multimedia. La capacidad real con formato puede variar.

Un kibibyte (KiB) significa 2¹⁰, o 1024 bytes, un mebibyte (MiB) significa 2²⁰, o 1 048 576 bytes, y un gibibyte (GiB) significa 2³⁰, o 1 073 741 824 bytes.

IOPS: Input Output Per Second (o el número de operaciones de Entrada/Salida por segundo)

El valor de MTTF (Mean Time to Failure) no es una garantía ni una estimación de la vida útil del producto. Se trata de un valor estadístico relacionado con las tasas medias de fallo de un gran número de productos que no necesariamente refleja el funcionamiento real con precisión. La vida operativa real del producto puede diferir del valor de MTTF.

La velocidad de lectura y escritura puede variar según el dispositivo host, las condiciones de lectura y escritura y el tamaño del archivo.

Sujeto a cambios: Si bien KIOXIA ha hecho todo lo posible en el momento de la publicación para asegurar la exactitud de la información aquí provista, las especificaciones de los productos, las configuraciones, los precios y la disponibilidad de sistemas/componentes/opciones están sujetos a cambios sin previo aviso.

La imagen del producto puede corresponder a un modelo de diseño. Las imágenes son solo para fines ilustrativos. Su apariencia puede diferir de la del producto real. El número real de componentes Flash difiere según la capacidad de la unidad.