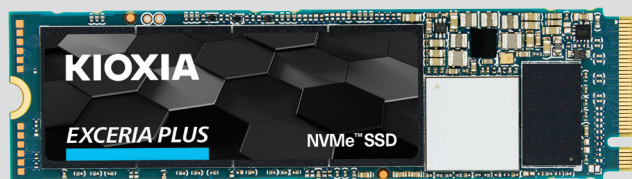


Unidad SSD EXCERIA PLUS NVMe™

Mejore su juego



Capacidad

500 GB 1 TB 2 TB

Velocidad máxima de lectura/escritura secuencial¹

500 GB: 3400/2500 MB/s

1 TB, 2 TB: 3400/3200 MB/s

Máxima velocidad de lectura/escritura aleatoria²

500 GB: 420 000/570 000 IOPS

1 TB, 2 TB: 680 000/620 000 IOPS

Características

BiCS FLASH™

Tecnología NVMe™ 1.3c

Diseño M.2 2280

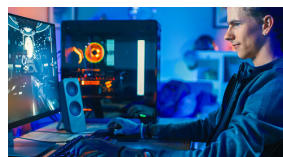
PCIe® Gen3 de 4 carriles

SSD Utility Management Software

Su sistema de juego de alto rendimiento también necesita un almacenamiento de alto rendimiento. La serie EXCERIA PLUS de unidades SSD de KIOXIA está construida para ofrecerle un rendimiento PCIe® de primera clase gracias a un controlador de 8 canales de diseño reciente que aprovecha todo el potencial de su memoria Flash 3D BiCS FLASH™. Esta nueva serie de SSD para entusiastas ofrece hasta 2 TB de capacidad en un diseño M.2 2280, adecuado para ordenadores de sobremesa y sistemas móviles.

Almacenamiento que cambia las reglas del juego

No deje que su almacenamiento se vuelva obsoleto. La serie de unidades SSD de KIOXIA EXCERIA PLUS ofrece almacenamiento de alto rendimiento para entusiastas y jugadores extremos que se sienten limitados por el hardware de almacenamiento de los productos básicos. Con su velocidad¹ de lectura secuencial de hasta 3400 MB/s, su sistema no se quedará sin el ancho de banda de almacenamiento que necesita para sobresalir.



¡A jugar!

¿Por qué seguir usando una interfaz diseñada para discos duros? Utilizando la última tecnología NVMe™ 1.3c, la serie de unidades SSD EXCERIA PLUS reduce la latencia en la ruta de E/S de su sistema entre su SSD y su CPU, dando como resultado un rendimiento regular y con gran capacidad de respuesta.

Pequeña y poderosa

Gracias a su diseño M.2 2280 compacto y ligero, la serie EXCERIA PLUS de unidades SSD se conecta directamente a la placa madre, reduciendo así el desorden de cables adicionales y proporcionándole un sistema más elegante.



Memoria Flash 3D de vanguardia

Cada unidad SSD EXCERIA está fabricada con BiCS FLASH™ y una estructura de celda apilada verticalmente que ofrece almacenamiento de vanguardia.

Programa de gestión SSD Utility

El programa de gestión SSD Utility ha sido diseñado para ayudar a su unidad KIOXIA a rendir al máximo y le permite controlar el mantenimiento, la supervisión, los ajustes de la unidad SSD y mucho más.



Especificaciones

Físicas

Capacidad

500 GB, 1 TB, 2 TB

Diseño

500 GB: M.2 Tipo 2280-S3-M
1 TB, 2 TB: M.2 Tipo 2280-D3-M

Interfaz

PCI Express® Revisión de la especificación básica 3.1a (PCIe®)

Tipo de memoria Flash

BiCS FLASH™ TLC

Velocidad máxima de la interfaz

32 GT/s (PCIe® Gen3x4C)

Tamaño (Máx: LxAxA)

500 GB: 80,15 mm x 22,15 mm x 2,38 mm
1 TB, 2 TB: 80,15 mm x 22,15 mm x 3,73 mm

Comando de la interfaz

Revisión del conjunto de comandos 1.3c NVM Express™

Peso de la unidad

500 GB: 8,0 g (típicamente)
1 TB, 2 TB: 10,0 g (típicamente)

Rendimiento

Velocidad máxima de lectura secuencial¹

3400 MB/s

Velocidad máxima de escritura secuencial¹

500 GB: 2500 MB/s
1 TB, 2 TB: 3200 MB/s

Máxima velocidad de lectura aleatoria²

500 GB: 420 000 IOPS
1 TB, 2 TB: 680 000 IOPS

Máxima velocidad de escritura aleatoria²

500 GB: 570 000 IOPS
1 TB, 2 TB: 620 000 IOPS

Resistencia: TBW (Total de bytes escritos)³

500 GB: 200 TB
1 TB: 400 TB
2 TB: 800 TB

MTTF

1,5 millones de horas

Especificaciones medioambientales

Temperatura de funcionamiento

0 °C (Ta) a 85 °C (Tc)

Temperatura de almacenamiento

-40 °C a 85 °C

Resistencia a los golpes

9,806 km/s² {1000 G} 0,5 ms media onda sinusoidal

Vibración

196 m/s² {20 G} Pico, 10~2000 Hz, (20 min / eje) x 3 Ejes

Tensión de suministro

3,3 V ±5 %

Consumo de energía (activo)

500 GB: 5,1 W (típicamente)
1 TB: 6,5 W (típicamente)
2 TB: 7,6 W (típicamente)

Consumo de energía

PS3: 50 mW (típicamente)
PS4: 5 mW (típicamente)

Compatibilidad

PCI Express

Compatible con PCI Express® Revisión de especificaciones básicas 3.1a y revisión del conjunto de comandos 1.3c NVM Express™

Tipo de conector

Toma M.2 M

Aplicaciones principales

Ordenadores de sobremesa y portátiles personales

Funciones adicionales

Servicios y asistencia

Garantía limitada de 5 años del fabricante⁴

Optimización de rendimiento

TRIM, Idle Time Garbage Collection

Información para pedidos

Paquete global:

500 GB

NO. DE PIEZA: LRD10Z500GG8
EAN: 4582563851962

1 TB

NO. DE PIEZA: LRD10Z001TG8
EAN: 4582563851979

2 TB

NO. DE PIEZA: LRD10Z002TG8
EAN: 4582563851986

Paquete para China:

500 GB

NO. DE PIEZA: LRD10Z500GC8
EAN: 4582563851993

1 TB

NO. DE PIEZA: LRD10Z001TC8
EAN: 4582563852006

2 TB

NO. DE PIEZA: LRD10Z002TC8
EAN: 4582563852013

¹ UNIDAD SSD EXCERIA PLUS: Las velocidades secuenciales se miden con CrystalDiskMark 6.0.2 x64, Q=32, T=1. Estos son los mejores valores obtenidos en un entorno de prueba específico de KIOXIA Corporation. KIOXIA Corporation no garantiza esta velocidad de lectura ni de escritura en todos los dispositivos. La velocidad de lectura y escritura puede variar dependiendo del dispositivo utilizado y del tamaño del archivo leído o escrito.

² UNIDAD SSD EXCERIA PLUS: El rendimiento aleatorio de 4 KiB se mide con CrystalDiskMark 6.0.2 x64, Q=32, T=8. Estos son los mejores valores obtenidos en un entorno de prueba específico de KIOXIA Corporation. KIOXIA Corporation no garantiza esta velocidad de lectura ni de escritura en todos los dispositivos. La velocidad de lectura y escritura puede variar dependiendo del dispositivo utilizado y del tamaño del archivo leído o escrito.

³ UNIDAD SSD EXCERIA PLUS: La definición y las condiciones de TBW (terabytes escritos) se basan en el estándar JEDEC; JESD219A Solid-State Drive (SSD) Endurance Workloads, julio de 2012, y definido para la vida útil.

⁴ LA GARANTÍA DEL FABRICANTE TIENE UNA VALIDEZ DE (I) CINCO (5) AÑOS A PARTIR DE LA FECHA DE COMPRA EN SU EMPAQUE ORIGINAL CERRADO O (II) DURANTE EL PLAZO NECESARIO PARA QUE EL "PORCENTAJE DE VIDA RESTANTE" LLEGUE A CERO, LO QUE SUCEDA PRIMERO. El "porcentaje de vida restante" puede consultarse en el indicador "Salud" del programa SSD Utility para productos de KIOXIA, al que puede acceder a través de "personal.kioxia.com/support/".

Definición de capacidad: KIOXIA define un megabyte (MB) como 1 000 000 de bytes, un gigabyte (GB) como 1 000 000 000 de bytes y un terabyte (TB) como 1 000 000 000 000 de bytes. Ahora bien, el sistema operativo de un ordenador informa de la capacidad de almacenamiento usando potencias de 2 al definir 1 GB = 2³⁰ = 1 073 741 824 bytes y, por lo tanto, muestra menos capacidad de almacenamiento. La capacidad de almacenamiento disponible (incluyendo ejemplos de diversos archivos multimedia) variará en función del tamaño del archivo, el formato, la configuración, el software y el sistema operativo, como el sistema operativo de Microsoft y/o las aplicaciones de software preinstaladas o el contenido multimedia. La capacidad real con formato puede variar.

La velocidad de lectura y escritura puede variar según el dispositivo host, las condiciones de lectura y escritura y el tamaño del archivo.

Sujeto a cambios: Si bien KIOXIA ha hecho todo lo posible en el momento de la publicación para asegurar la exactitud de la información aquí provista, las especificaciones de los productos, las configuraciones, los precios y la disponibilidad de sistemas/componentes/opciones están sujetos a cambios sin previo aviso.

La imagen del producto puede corresponder a un modelo de diseño. Las imágenes son solo para fines ilustrativos. Su apariencia puede diferir de la del producto real. El número real de componentes Flash difiere según la capacidad de la unidad.

Un kibibyte (KiB) significa 2¹⁰, o 1024 bytes, un mebibyte (MiB) significa 2²⁰, o 1 048 576 bytes, y un gibibyte (GiB) significa 2³⁰, o 1 073 741 824 bytes.

IOPS: Input Output Per Second (o el número de operaciones de Entrada/Salida por segundo)

El valor de MTTF (Mean Time to Failure) no es una garantía ni una estimación de la vida útil del producto. Se trata de un valor estadístico relacionado con las tasas medias de fallo de un gran número de productos que no necesariamente refleja el funcionamiento real con precisión. La vida operativa real del producto puede diferir del valor de MTTF.

Las siguientes marcas comerciales, servicios y/o nombres de empresas (NVM Express, NVMe, NVM Express, Inc., JEDEC) no han sido implementadas, registradas y/o creadas por KIOXIA Europe GmbH, ni tampoco son propiedad de la empresa o de empresas afiliadas al grupo KIOXIA. Ahora bien, es posible que estas sí estén implementadas y/o registradas por terceros en diversas jurisdicciones, hayan sido creadas por estos o sean de su propiedad y, por este motivo, estén protegidas contra usos no autorizados.