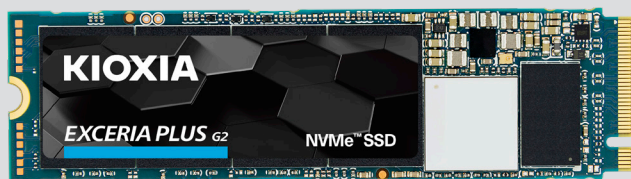


## EXCERIA PLUS G2 NVMe™ SSD

*Ontketen Je Systeem*



### Capaciteit

500GB, 1TB, 2TB

### Max. Sequentiële Lees-/Schrijfsnelheid<sup>1</sup>

3.400/3.200 MB/s

### Max. Willekeurige Lees-/Schrijfsnelheid<sup>2</sup>

500GB: 650.000/600.000 IOPS  
1TB, 2TB: 680.000/620.000 IOPS

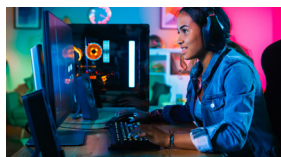
### Features

BiCS FLASH™  
NVMe™ 1.3c-technologie  
M.2 2280-vormfactor  
PCIe® Gen3 x4 Lane  
SSD Utility-managementssoftware

Jouw high-performance-gamingsysteem vereist opslag, die dezelfde hoge prestaties levert. De KIOXIA EXCERIA PLUS G2 SSD-serie is ontwikkeld om PCIe®-prestaties te bieden voor echte liefhebbers, met behulp van een 8-kanaalscontroller waarmee het volledige potentieel van het BiCS FLASH™-3D-flashgeheugen kan worden benut. De nieuwe SSD-serie voor liefhebbers van performance biedt tot 2 TB aan opslag in een M.2.2280-vormfactor, die geschikt is voor zowel desktops als mobiele pc's.

## Baanbrekende Opslag

Speel met onovertroffen opslag. De KIOXIA EXCERIA PLUS G2 SSD-serie biedt high-performance-opslag, voor liefhebbers en hardcore-gamers, die niet meer beperkt willen worden door gebruikelijke opslaghardware. Met tot 3.400 MB/s sequentiële leesnelheid<sup>1</sup> en tot 3.200 MB/s sequentiële schrijfsnelheid<sup>1</sup> kan je systeem alle opslagbandbreedte gebruiken voor uitstekende prestaties.



### Game On!

Waarom zou je nog een interface gebruiken die ontwikkeld is voor harde schijven? Dankzij de meest moderne NVMe™ 1.3c-technologie wordt bij de EXCERIA PLUS SSD G2-serie de wachttijd in het I/O-pad tussen de SSD en CPU in je systeem aanzienlijk verminderd, wat soepele en reactieve prestaties mogelijk maakt.

### Klein en Krachtig

Met een smalle en lichte M.2 2280-vormfactor kun je de toestellen van de EXCERIA PLUS G2 SSD-serie direct in het moederbord pluggen, voor een strakker systeem zonder warboel aan kabels.



### Baanbrekende 3D-Flashgeheugen-Technologie

Iedere EXCERIA SSD is ontworpen met BiCS FLASH™ en een verticaal gestapelde celstructuur, voor een baanbrekende ervaring in opslagtechnologie.

### SSD Utility-managementssoftware

De SSD Utility-managementssoftware is ontworpen om jouw KIOXIA-drive het echte werk te laten doen. Met de software heb jij je beheer, toezicht, SSD-tuning en meer altijd onder controle!

Wij raden je ten eerste aan om de laatste versie te downloaden en te updaten om de prestaties van je schijf te optimaliseren en de overblijvende levensduur (percentage) te controleren met de gezondheidsmeter.

## Specificaties

### Fysiek

<b>Capaciteit</b> 500GB, 1TB, 2TB	<b>Vormfactor</b> M.2 Type 2280-D3-M
<b>Interface</b> PCI Express® Base Specification Revision 3.1a (PCIe®)	<b>Type Flashgeheugen</b> BiCS FLASH™ TLC
<b>Maximale Snelheid Interface</b> 32 GT/s (PCIe® Gen3x4L)	<b>Afmetingen (max.: LxBxH)</b> 80,15 mm x 22,15 mm x 3,73 mm
<b>Interface Command</b> NVMe Express™ Revision 1.3c command set	<b>Schijfgewicht</b> 10,0 g (typ.)

### Performance

<b>Max. Sequentiële Leessnelheid<sup>1</sup></b> 3.400 MB/s	<b>Max. Sequentiële Schrijfsnelheid<sup>1</sup></b> 3.200 MB/s
<b>Max. Willekeurige Leessnelheid<sup>2</sup></b> 500GB: 650.000 IOPS 1TB, 2TB: 680.000 IOPS	<b>Max. Willekeurige Schrijfsnelheid<sup>2</sup></b> 500GB: 600.000 IOPS 1TB, 2TB: 620.000 IOPS
<b>Endurance: TBW (Total Bytes Written)<sup>3</sup></b> 500GB: 200TB 1TB: 400TB 2TB: 800TB	<b>MTTF</b> 1,5 miljoen uur

### Omgeving

<b>Bedrijfstemperatuur</b> 0°C (Ta) tot 85°C (Tc)	<b>Opslagtemperatuur</b> -40°C tot 85°C
<b>Schokbestendigheid</b> 9,806 km/s <sup>2</sup> {1.000 G} 0,5 ms halve sinusgolf	<b>Trilling</b> 196 m/s <sup>2</sup> {20 G} Peak, 10~2000 Hz, (20 min/as) x 3 as
<b>Voedingsstroom</b> 3,3 V ±5 %	<b>Stroomverbruik (actief)</b> 500GB: 6,7 W (typ.) 1TB: 6,7 W (typ.) 2TB: 7,6 W (typ.)
<b>Stroomverbruik</b> PS3: 50 mW (typ.) PS4: 5 mW (typ.)	

## Compatibiliteit

### PCI Express

Compatibel met PCI Express® Base Specification Revision 3.1a en NVM Express™ Revision 1.3c command set

### Verbindingstype

M.2 M sleutelcontact

### Doelapplicaties

Client-desktops en -laptops

## Aanvullende Functionaliteiten

### Services en Ondersteuning

5 jaar fabrieksgarantie<sup>4</sup>

### Performance-Optimalisatie

TRIM, Idle Time Garbage Collection

## Bestelinformatie

### Pakket Wereldwijd:

#### 500GB

PN: LRD20Z500GG8  
EAN: 4582563852419

#### 1TB

PN: LRD20Z001TG8  
EAN: 4582563852426

#### 2TB

PN: LRD20Z002TG8  
EAN: 4582563852433

### Pakket China:

#### 500GB

PN: LRD20Z500GC8  
EAN: 4582563852440

#### 1TB

PN: LRD20Z001TC8  
EAN: 4582563852457

#### 2TB

PN: LRD20Z002TC8  
EAN: 4582563852464

<sup>1</sup> EXCERIA PLUS G2 SSD: Sequentiële snelheden worden gemeten met CrystalDiskMark 6.0.2 x64, Q=32, T=1. Deze waarden zijn de beste waarden die in een specifieke testomgeving bij de KIOXIA Corporation behaald zijn en KIOXIA Corporation garandeert niet dat deze lees- of schrijfsnelheden in specifieke toestellen behaald kunnen worden. Lees- en schrijfsnelheden kunnen variëren afhankelijk van het gebruikte apparaat en de gelezen of geschreven bestandsgrootte.

<sup>2</sup> EXCERIA PLUS G2 SSD: 4KiB willekeurige prestaties worden gemeten met CrystalDiskMark 6.0.2 x64, Q=32, T=8. Deze waarden zijn de beste waarden die in een specifieke testomgeving bij de KIOXIA Corporation behaald zijn en KIOXIA Corporation garandeert niet dat deze lees- of schrijfsnelheden in specifieke toestellen behaald kunnen worden. Lees- en schrijfsnelheden kunnen variëren afhankelijk van het gebruikte apparaat en de gelezen of geschreven bestandsgrootte.

<sup>3</sup> EXCERIA PLUS G2 SSD: De definitie en randvoorwaarden van TBW (Terabytes Written/geschreven terabytes) zijn gebaseerd op de JEDEC-standaard; JESD219A Solid-State Drive (SSD) Endurance Workloads, juli 2012, en voor de levensduur gedefinieerd.

<sup>4</sup> DE FABRIEKSGARANTIE GELDT VOOR (I) VIJF (5) JAAR VANAF DE DATUM VAN AANKOOP IN DE ORIGINELE VERZEGELDE VERPAKKING OF (II) VOOR DE PERIODE TOT DE "PERCENTAGE RESTERENDE LEVENSDUUR" NUL BEDRAAGT, AL NAARGELANG WELKE PERIODE HET KORTST IS. Het "Percentage Resterende Levensduur" vindt u via de "Health"-meter van de SSD Utility voor KIOXIA-producten, die beschikbaar is op "personal.kioxia.com/support/".

KIOXIA Europe GmbH of gelieerde KIOXIA Group-bedrijven hebben geen aanvraag ingediend voor, registratie doorgevoerd voor, zijn niet de eigenaar van en/of de makers van de volgende handelsmerken, service- en/of bedrijfsnamen – PCIe, PCI Express, PCI-SIG, PCI-SIG, NVM Express, NVMe, NVMe-MI, NVMe-oF, NVM Express, Inc., JEDEC. Het kan echter zijn dat andere derden voor deze een aanvraag ingediend hebben, registratie doorgevoerd hebben, de eigenaar zijn en/of de makers zijn in verschillende jurisdicties en deze daardoor beschermd zijn tegen ongeoorloofd gebruik.

Definitie van capaciteit: KIOXIA definieert een megabyte (MB) als 1.000.000 bytes, een gigabyte (GB) als 1.000.000.000 bytes en een terabyte (TB) als 1.000.000.000.000 bytes. Een computer-besturingssysteem maakt echter gebruik van machten van 2 voor het aangeven van opslagcapaciteit, waarbij 1GB = 2<sup>30</sup> = 1.073.741.824 bytes, waardoor er minder opslagcapaciteit weergegeven wordt. De beschikbare opslagcapaciteit (inclusief voorbeelden van verschillende mediabestanden) varieert afhankelijk van het bestandsformaat, formattering, instellingen, software en het besturingssysteem, zoals Microsoft Operating System en/of vooraf geïnstalleerde software-applicaties of mediabestanden. De daadwerkelijke geformatteerde capaciteit kan afwijken.

Een kibibyte (KiB) is 2<sup>10</sup>, of 1.024 bytes, een mebibyte (MiB) is 2<sup>20</sup>, of 1.048.576 bytes en een gibibyte (GiB) is 2<sup>30</sup>, of 1.073.741.824 bytes.

IOPS: Input Output Per Second (oftewel het aantal I/O-activiteiten per seconde)

MTTF (Mean Time to Failure/gemiddelde tijd tot storing) biedt geen garantie of schatting van de levensduur van het product; dit is enkel een statistische waarde die betrekking heeft op de gemiddelde uitvalpercentages voor een grote hoeveelheid producten. Dit geeft mogelijk anderszins niet het daadwerkelijke bedrijf accuraat weer. De daadwerkelijke levensduur van het product kan afwijken van de MTTF.

Lees- en schrijfsnelheden kunnen variëren afhankelijk van het hostapparaat, lees- en schrijfomstandigheden en bestandsgrootte.

Wijzigingen voorbehouden: KIOXIA heeft al het mogelijke gedaan om ten tijde van publicatie te verzekeren dat alle opgegeven informatie, producteigenschappen, configuraties, prijzen en de beschikbaarheid van systemen/onderdelen/opties correct is, maar alle informatie kan gewijzigd worden zonder kennisgeving vooraf.

De productafbeelding kan een weergave van een ontwerpmodel zijn. Afbeeldingen dienen enkel ter illustratie. Het afgebeelde product kan afwijken van het daadwerkelijke product. De daadwerkelijke hoeveelheid flashcomponenten hangt af van de capaciteit van de schijf.