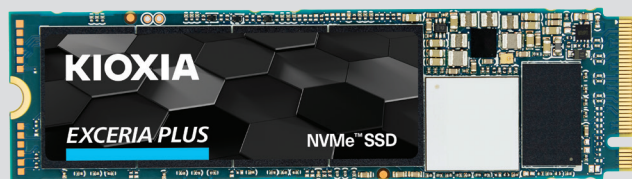


## SSD EXCERIA PLUS NVMe™

*Поднимите игру на новый уровень*



### Емкость

500 Гб, 1 Тб, 2 Тб

### Максимальная скорость последовательного чтения/записи<sup>1</sup>

500 Гб: 3400/2500 МБ/с  
1 Тб, 2 Тб: 3400/3200 МБ/с

### Максимальная скорость произвольного чтения/записи<sup>2</sup>

500 Гб: 420 000/570 000 IOPS  
1 Тб, 2 Тб: 680 000/620 000 IOPS

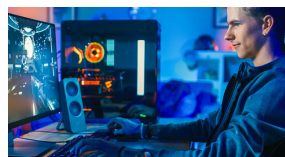
### Характеристики

BiCS FLASH™  
Технология NVMe™ 1.3c  
Форм-фактор M.2 2280  
PCIe® Gen3 с 4-мя линиями  
ПО управления SSD Utility

Ваша высокопроизводительная игровая система нуждается в высокопроизводительном хранилище. Серия твердотельных накопителей KIOXIA EXCERIA PLUS создана для обеспечения производительности PCIe® любительского класса благодаря недавно сконструированному 8-канальному контроллеру, который раскрывает весь потенциал 3D флэш-памяти BiCS FLASH™. Эта новая серия SSD накопителей класса устройств для энтузиастов предлагает до 2 Тб емкости в форм-факторе M. 2 2280, подходящем как для настольных компьютеров, так и для мобильных систем.

## Хранилище, меняющее правила игры

Пусть ваше хранилище всегда превосходит по классу. Серия SSD накопителей EXCERIA PLUS компании KIOXIA предлагает высокопроизводительное хранилище для энтузиастов и заядлых геймеров, которые чувствуют себя ограниченными в возможностях из-за обычных устройств хранения данных. При доступной вам скорости последовательного чтения<sup>1</sup> до 3400 Мбит/с ваша система не будет ограничена пропускной способностью хранилища, необходимой для достижения превосходства.



### Игра началась!

Зачем продолжать использовать интерфейс, который был разработан для жестких дисков? Используя новейшую технологию NVMe™ 1.3c, серия EXCERIA PLUS SSD накопителей уменьшает задержку в шине ввода-вывода вашей системы между твердотельным накопителем и процессором, обеспечивая плавную и отзывчивую производительность.

### Маленький и мощный

Обладая тонким и легким форм-фактором M.2 2280, SSD накопители серии EXCERIA PLUS вставляются непосредственно в материнскую плату, уменьшая количество кабелей для большей элегантности системы.



### Передовая технология 3D флэш-памяти

Каждый SSD накопитель EXCERIA использует технологию BiCS FLASH™ и вертикально скомпонованную структуру ячеек, реализуя таким образом ультрасовременный опыт в области хранения данных.

### ПО управления SSD Utility

Программное обеспечение управления SSD Utility было разработано, чтобы помочь вашему накопителю KIOXIA работать на все 100%, а вам дать возможность контролировать обслуживание, мониторинг, настройку SSD и многое другое!



## Характеристики

### Физические характеристики

#### Емкость

500 ГБ, 1 ТБ, 2 ТБ

#### Форм-фактор

500 ГБ: M.2 Тип 2280-S3-M  
1 ТБ, 2 ТБ: M.2 тип 2280-D3-M

#### Интерфейс

PCI Express® Редакция базовой спецификации 3.1a (PCIe®)

#### Тип флэш памяти

BiCS FLASH™ TLC

#### Максимальная скорость интерфейса

32 ГТ/с (PCIe® Gen3x4L)

#### Размер (Макс.: ДхШхВ)

500 ГБ: 80,15 мм x 22,15 мм x 2,38 мм  
1 ТБ, 2 ТБ: 80,15 мм x 22,15 мм x 3,73 мм

#### Команды интерфейса

Набор команд NVMe Express™ редакции 1.3с

#### Вес диска

500 ГБ: 8,0 г (ном.)  
1 ТБ, 2 ТБ: 10,0 г (ном.)

### Производительность

#### Максимальная скорость последовательного чтения<sup>1</sup>

3400 МБ/с

#### Максимальная скорость последовательной записи<sup>1</sup>

500 ГБ: 2500 МБ/с  
1 ТБ, 2 ТБ: 3200 МБ/с

#### Максимальная скорость произвольного чтения<sup>2</sup>

500 ГБ: 420 000 IOPS  
1 ТБ, 2 ТБ: 680 000 IOPS

#### Максимальная скорость произвольной записи<sup>2</sup>

500 ГБ: 570 000 IOPS  
1ТБ, 2ТБ:620 000 IOPS

#### Долговечность: TBW (Всего записанных байт) <sup>3</sup>

500 ГБ: 200 ТБ  
1 ТБ: 400 ТБ  
2 ТБ: 800 ТБ

#### MTTF (Средняя наработка до отказа)

1,5 млн. часов

### Окружающая среда

#### Эксплуатационная температура

От 0 °C (Ta) до 85 °C (Tc)

#### Температура хранения

От -40 °C до 85 °C

#### Ударопрочность

9,806 км/с<sup>2</sup> {1000 G} 0,5 мс, половина синусоиды

#### Вибрация

196 м/с<sup>2</sup> {20 G} Пик, 10 ~ 2000 Гц, (20 мин/ось) x 3 оси

#### Напряжение питания

3,3 В ±5 %

#### Потребляемая мощность (активная)

500 ГБ: 5,1 Вт (ном.)  
1 ТБ: 6,5 Вт (ном.)  
2 ТБ: 7,6 Вт (ном.)

#### Потребляемая мощность

PS3: 50 мВт (ном.)  
PS4: 5 мВт (ном.)

## Совместимость

### PCI Express

Совместим с базовой спецификацией PCI Express® редакции 3.1a и набором команд NVMe Express™ редакции 1.3c

### Тип разъема

M.2 сокет с «M» ключом

### Области применения

Клиентские настольные компьютеры и ноутбуки

## Дополнительные возможности

### Сервис и поддержка

5-летняя гарантия производителя<sup>4</sup>

### Оптимизация производительности

TRIM, Idle Time Garbage Collection

## Информация для заказа

### Общий комплект:

#### 500 ГБ

APT.: LRD10Z500GG8  
EAN: 4582563851962

#### 1 ТБ

APT.: LRD10Z001TG8  
EAN: 4582563851979

#### 2 ТБ

APT.: LRD10Z002TG8  
EAN: 4582563851986

### Комплект для Китая:

#### 500 ГБ

APT.: LRD10Z500GC8  
EAN: 4582563851993

#### 1 ТБ

APT.: LRD10Z001TC8  
EAN: 4582563852006

#### 2 ТБ

APT.: LRD10Z002TC8  
EAN: 4582563852013

<sup>1</sup> SSD EXCERIA PLUS: Последовательные скорости измеряются с помощью CrystalDiskMark 6.0.2 x64, Q=32, T=1. Эти значения являются лучшими значениями, полученными в конкретной тестовой среде в KIOXIA Corporation, и корпорация не гарантирует какую-либо определенную скорость чтения или записи в отдельных устройствах. Скорость чтения и записи может варьироваться в зависимости от используемого устройства и размера записываемого или считываемого файла.

<sup>2</sup> SSD EXCERIA PLUS: Измерение произвольной производительности блоками по 4KiB производится с помощью CrystalDiskMark 6.0.2 x64, Q=32, T=8. Эти значения являются лучшими значениями, полученными в конкретной тестовой среде в KIOXIA Corporation, и корпорация не гарантирует какую-либо определенную скорость чтения или записи в отдельных устройствах. Скорость чтения и записи может варьироваться в зависимости от используемого устройства и размера записываемого или считываемого файла.

<sup>3</sup> SSD EXCERIA PLUS: Определение и условия TBW (общее количество записанных терабайтов) основаны на стандарте JEDEC; JESD219A Solid-State Drive (SSD) Endurance Workloads от июля 2012 года и определены для срока службы.

<sup>4</sup> ГАРАНТИЯ ПРОИЗВОДИТЕЛЯ ДЕЙСТВУЕТ ЛИБО (I) ПЯТЬ (5) ЛЕТ С ДАТЫ ПОКУПКИ В ОРИГИНАЛЬНОЙ ЗАПЕЧАТАННОЙ УПАКОВКЕ, ЛИБО (II) В ТЕЧЕНИЕ ПЕРИОДА ВРЕМЕНИ, ПОКА «ПРОЦЕНТ ОСТАВШЕГОСЯ СРОКА СЛУЖБЫ» НЕ БУДЕТ РАВЕН НУЛЮ, В ЗАВИСИМОСТИ ОТ ТОГО, ЧТО НАСТУПИТ БЫСТРЕЕ. «Процент оставшегося срока службы» можно определить с помощью индикатора «состояние здоровья» ПО SSD Utility для продукции KIOXIA, которое доступно по адресу [personal.kioxia.com/support/](https://personal.kioxia.com/support/).

Определение емкости: KIOXIA принимает 1 мегабайт (МБ) за 1 000 000 байт, 1 гигабайт (ГБ) за 1 000 000 000 байт и 1 терабайт (ТБ) за 1 000 000 000 000 байт. Однако операционная система компьютера сообщает о емкости хранилища, используя степенную функцию с основанием 2, например, 1 ТБ = 2<sup>30</sup> = 1 073 741 824 байта, и поэтому показывает меньший объем хранилища. Доступная емкость хранилища (включая примеры различных мультимедийных файлов) будет варьироваться в зависимости от размера файла, форматирования, настроек, программного обеспечения и операционной системы, такой как операционная система Microsoft, и/или предварительно установленных программных приложений, или мультимедиа. Фактическая отформатированная емкость может различаться.

Скорость чтения и записи может варьироваться в зависимости от хост-устройства, условий чтения и записи и размера файла.

Возможны изменения: Несмотря на то, что компания KIOXIA приложила все усилия, чтобы представить здесь максимально точную информацию, спецификации продуктов, конфигурации, цены, наличие системы/компонента/параметров могут изменяться без предварительного уведомления.

Изображение продукта может представлять собой модель дизайна. Изображения представлены исключительно в иллюстративных целях. Вид продукта на изображении может отличаться от настоящего вида продукта. Настоящее количество флэш-компонентов отличается в зависимости от мощности привода.

Кибитайт (KiB) равен 2<sup>10</sup> или 1024 байтам, Мебитайт (MiB) равен 2<sup>20</sup>, или 1 048 576 байтам, Гибитайт (GiB) равен 2<sup>30</sup> или 1 073 741 824 байтам.

IOPS: Input Output Per Second (количество операций ввода-вывода в секунду)

MTTF (Средняя наработка до отказа) не является гарантией или оценкой срока службы изделия; это статистическое значение, связанное со средними показателями отказов для большого числа продуктов, которые могут не точно отражать фактическую эксплуатацию. Фактический срок службы продукта может отличаться от MTTF.

Следующие торговые марки, названия компании и/или услуги не применяются, не регистрируются, не создаются и/или не принадлежат KIOXIA Europe GmbH или дочерним компаниям группы KIOXIA. Однако они могут применяться, регистрироваться, создаваться и/или принадлежать третьим лицам в различных юрисдикциях и, следовательно, защищены от несанкционированного использования.